

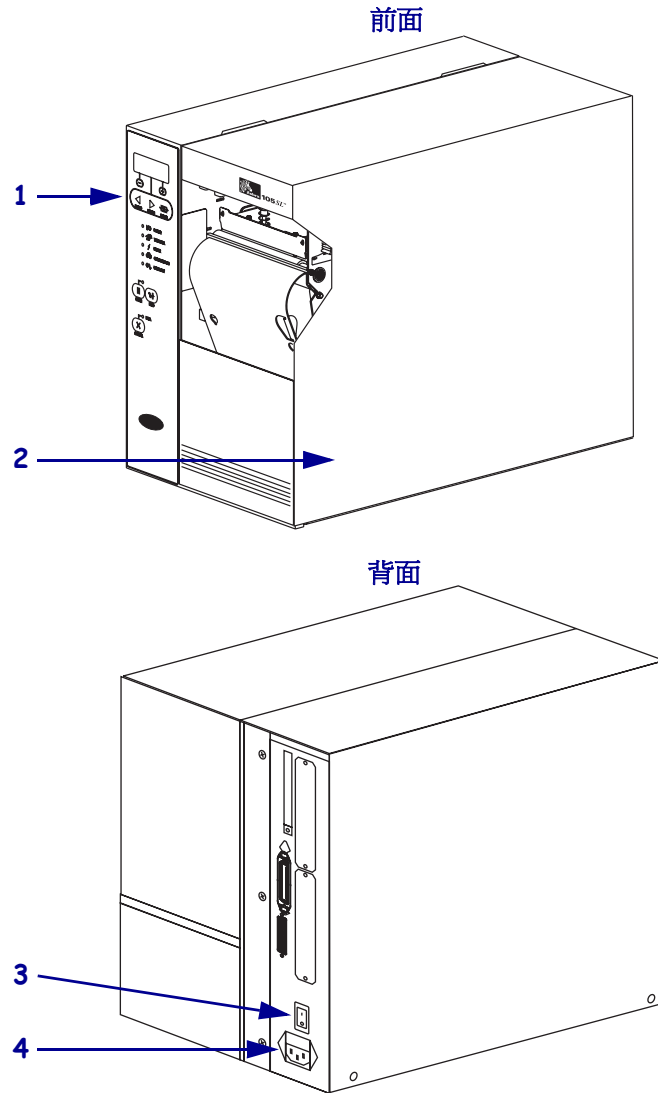


105SL 快速參考指南

使用此指南作為您日常操作印表機的基礎。如需詳細資訊，請參閱 *使用者指南*。

外部檢視

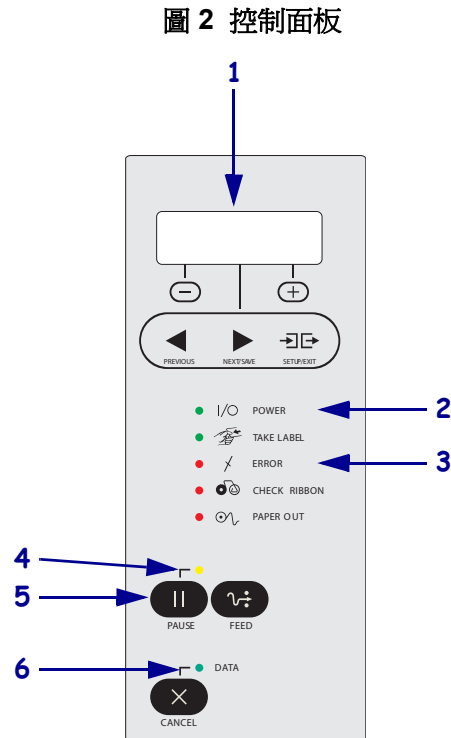
圖 1 印表機外部



1	控制面板
2	耗材擋門
3	電源開關 (O = 關, I = 開)
4	AC 電源連接器

控制面板

控制面板 (圖 2) 表示印表機的操作狀態和控制基本印表機的操作。

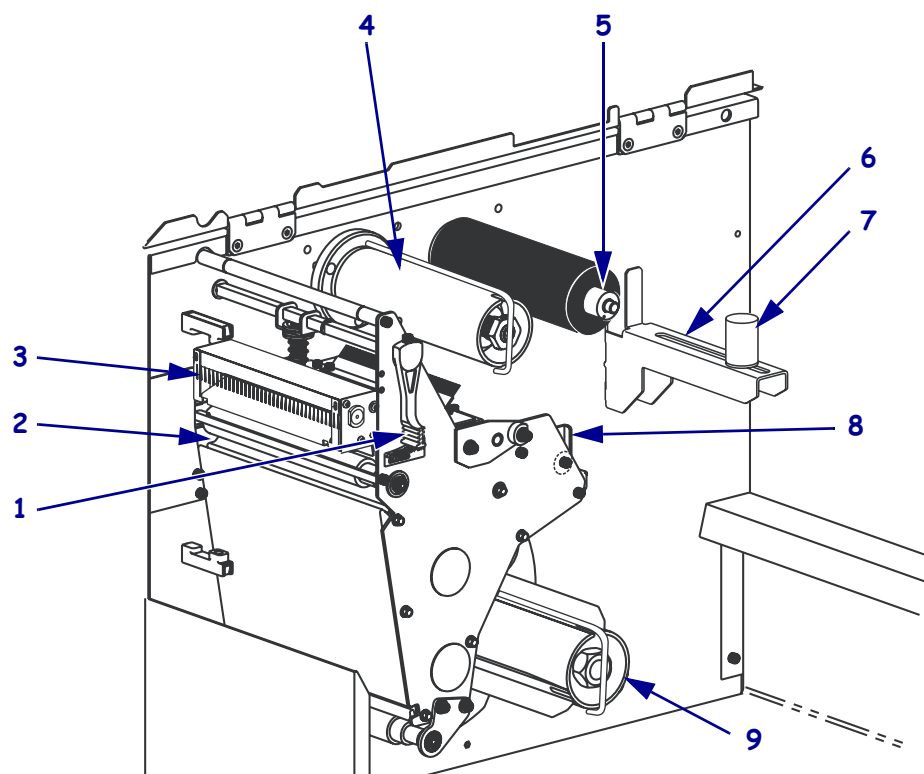


1	LCD	顯示印表機作業狀態。
2	POWER (電源) 燈	當印表機開啓時亮起。
3	錯誤指示燈	當印表機需要檢修時閃爍。
4	PAUSE (暫停) 燈	當印表機暫停時亮起。
5	PAUSE (暫停) 按鈕	按下時，印表機作業會開始或停止。
6	資料指示燈	印表機正在接收資料時會快速閃爍。

印表機零件

圖 3 顯示印表機耗材盒內部零件。視安裝選項而定，您的印表機可能會稍微不同。

圖 3 印表機零件



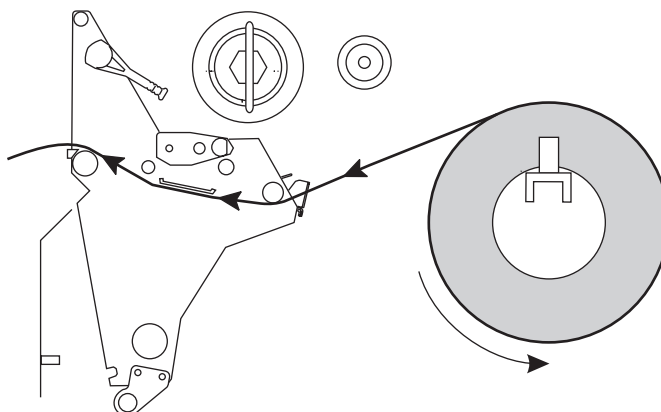
1	印字頭開啓桿
2	滾筒
3	切割器 (選購)
4	色帶收納軸
5	色帶供應軸

6	耗材供應架
7	耗材輔助導桿
8	外側耗材導桿
9	迴帶軸 (選購)

裝入耗材

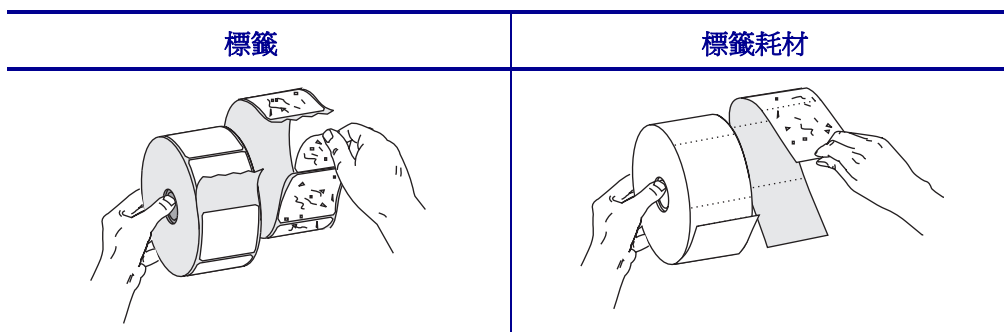
使用本節的說明在切除模式下裝入捲筒耗材 (圖 4)。若需裝入摺疊耗材或於不同列印模式下裝入耗材之說明，請參閱*使用者指南*。

圖 4 切除模式耗材路徑

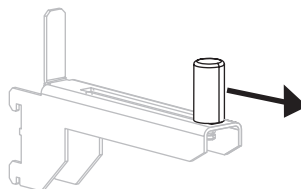


要在切除模式下裝入捲筒耗材，請完成下列步驟：

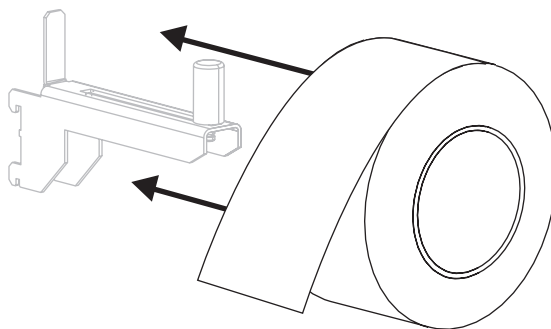
1. 移除和丟棄任何骯髒，或黏膠或膠帶黏住的標籤或貼紙。



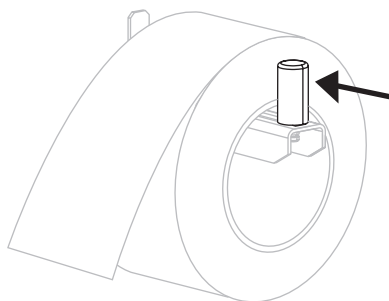
2. 將耗材輔助導桿盡量拉出。



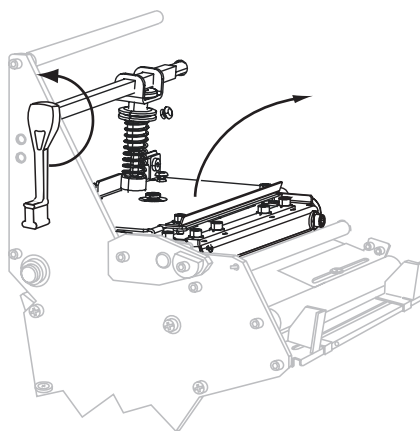
3. 將一卷耗材置於耗材供應架上。將捲筒盡量往後推入。



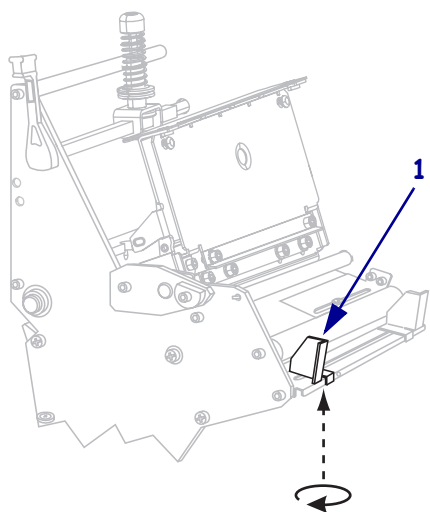
4. 將耗材輔助導桿推入直到觸及捲筒邊緣。



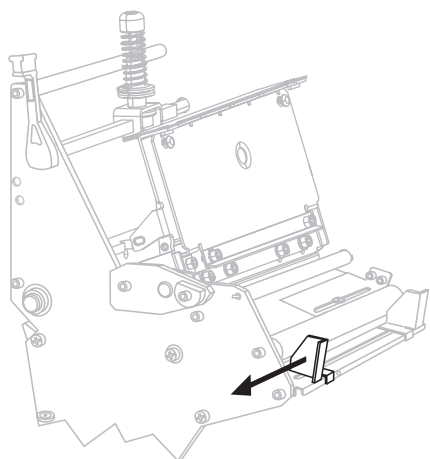
5. 逆時鐘轉動印字頭開啓桿以開啓印字頭組合。



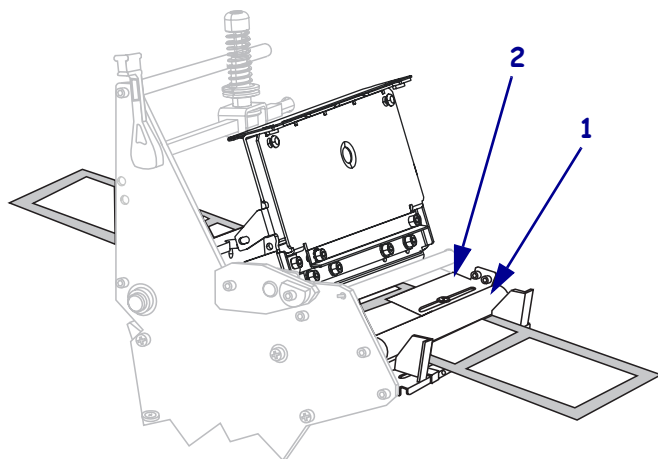
6. 鬆開外側耗材導桿 (1) 底部的手捻螺絲 (由此角度無法看見) 。



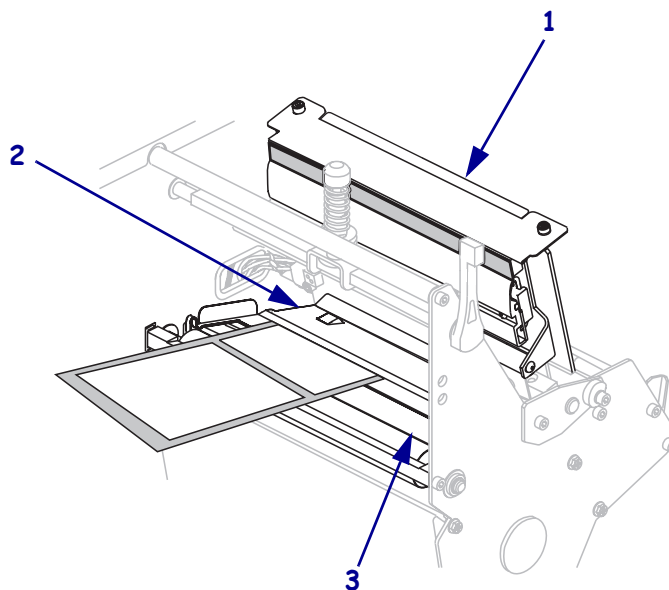
7. 拉出外側耗材導桿到底。



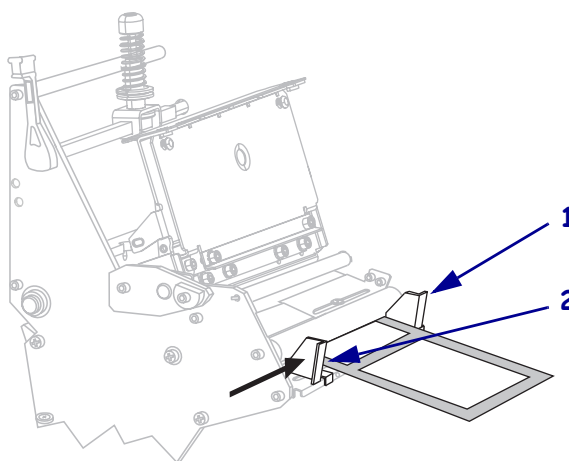
8. 將耗材穿過下滾輪 (1) 和上耗材感應器組合 (2) 的底下。



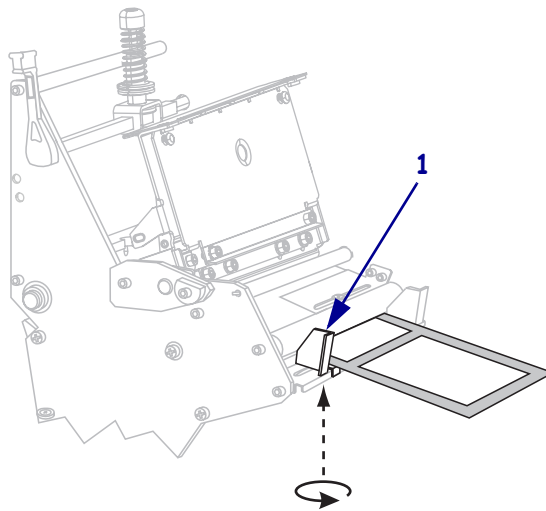
9. 往前推入耗材直到通過印字頭組合 (1) 和壓片下方 (2)，然後通過平壓滾輪上方 (3)。



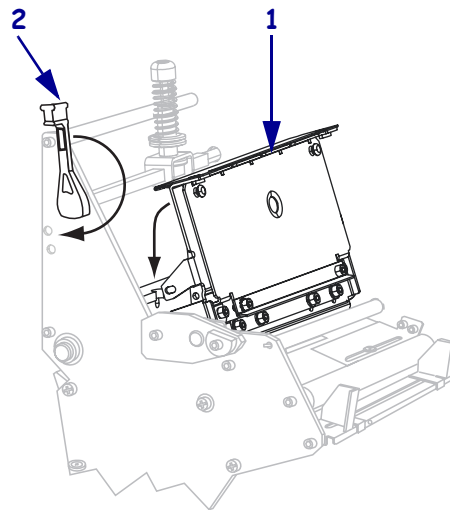
10. 將耗材對齊內側耗材導桿 (1)。將外側耗材導桿 (2) 推入直到觸及耗材邊緣。



11. 轉緊外側耗材導桿 (1) 底部的手捻螺絲 (由此角度無法看見) 。



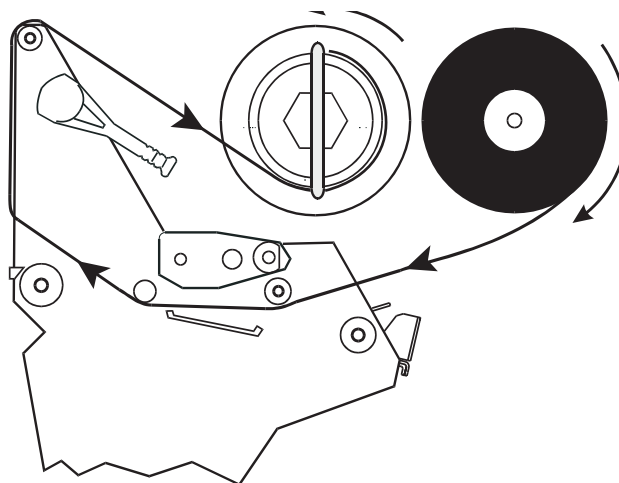
12. 將印字頭組合往下推 (1)，然後順時鐘轉動印字頭開啓桿直到鎖入定位為止 (2)。



裝入色帶

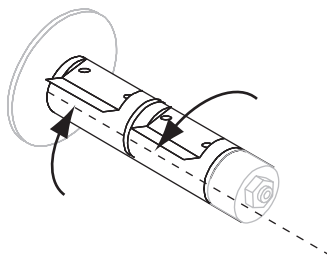
爲了避免印字頭磨損，請務必使用比耗材更寬的色帶。色帶的塗佈面請務必朝外。若要進行熱感應列印，請勿將色帶裝入印表機。

圖 5 色帶路徑

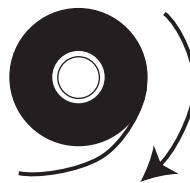


若要裝入色帶，請完成下列步驟：

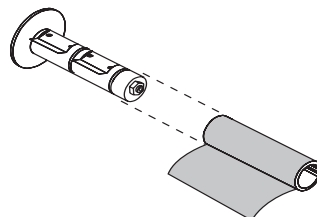
1. 校準色帶供應軸的區段。



2. 以色帶鬆開端順時鐘方向轉動的方式放置色帶。

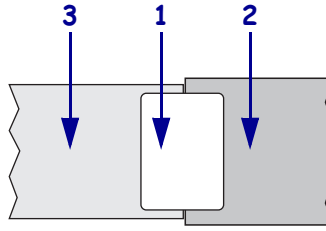


3. 將色帶捲放進色帶供應軸上，然後往後盡量推入。

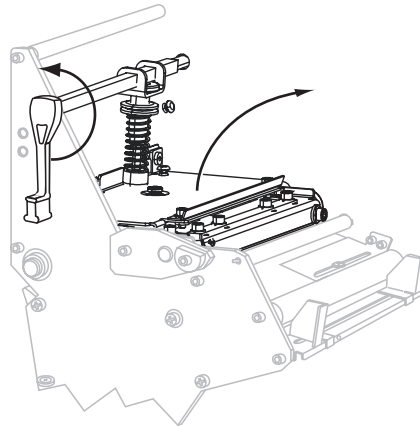


4. 色帶起頭能讓色帶安裝和拆卸更輕鬆。您是否有將紙張或其他東西黏貼在色帶捲末端，以做為色帶起頭？

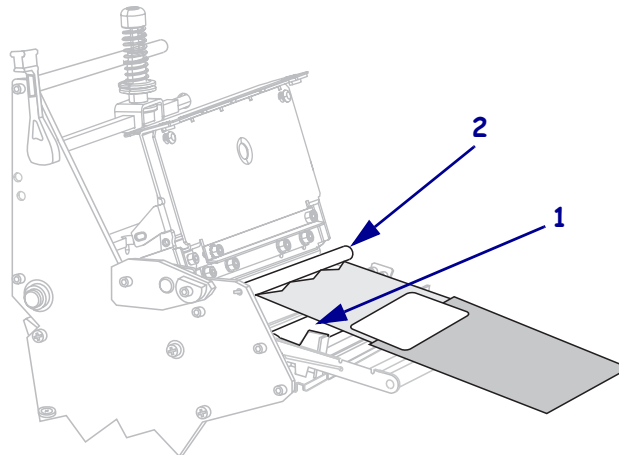
若 ...	則 ...
是	繼續下一個步驟。
否	<p>a. 自捲筒上切除一段大約 6 到 12 吋 (150 到 305 公釐) 的耗材 (標籤和襯墊)。</p> <p>b. 撕開這段耗材上的標籤。</p> <p>c. 利用這段標籤 (1) 將色帶的末端 (2) 黏貼在這段耗材 (3) 上。這段耗材就可做為色帶起頭。</p>



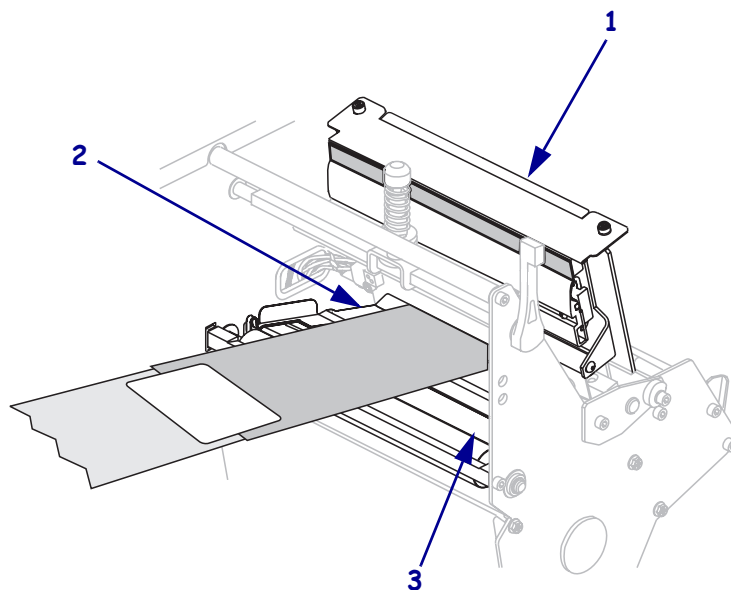
5. 逆時鐘轉動印字頭開啓桿以開啓印字頭組合。



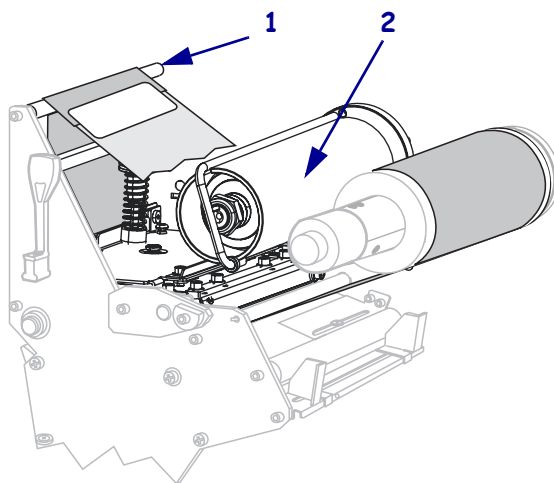
6. 將色帶起頭及黏貼的色帶穿過下滾輪 (1) 上方，並通過上滾輪 (2) 下方。



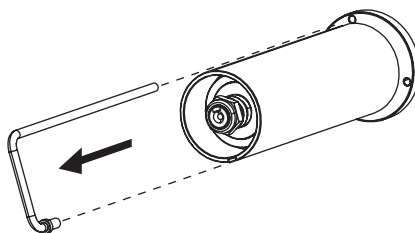
7. 往前推入色帶起頭直到通過印字頭組合 (1) 下方、壓片 (2) 上方，然後通過平壓滾輪 (3) 上方。



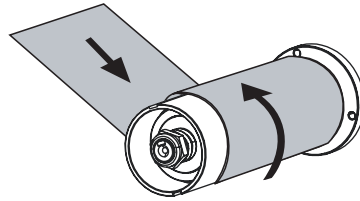
8. 將色帶起頭帶過上色帶滾輪 (1) 上方，然後拉往色帶收納軸 (2)。



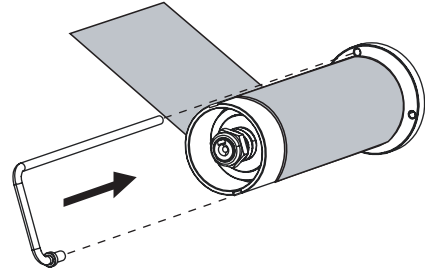
9. 移除色帶收納軸的固定鉤。



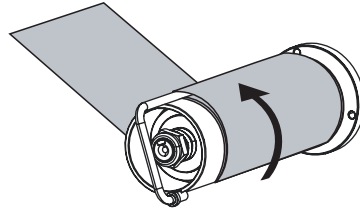
10. 將色帶起頭及黏貼的色帶逆時鐘捲繞在色帶收納軸上。



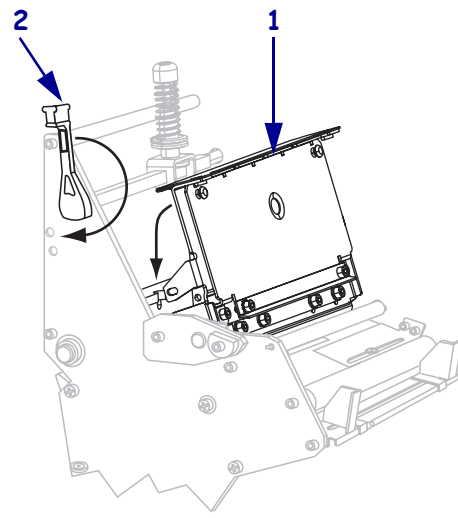
11. 重新安裝固定鉤。固定鉤的短邊要納入色帶收納軸的凹洞。固定鉤的長邊要納入凹洞對面的凹槽。



12. 逆時鐘轉動收納軸數次，使色帶繞過固定鉤並且拉緊色帶。



13. 將印字頭組合往下推 (1)，然後順時鐘轉動印字頭開啓桿直到鎖入定位為止 (2)。

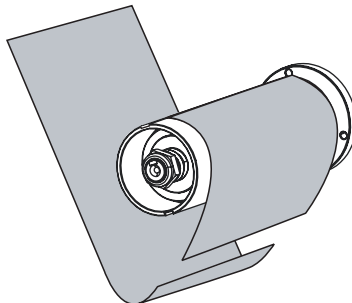


移除用過的色帶

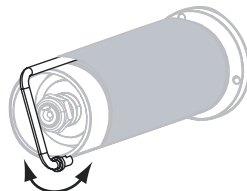
請在每次更換色帶捲時，從色帶收納軸取出使用過的色帶。

若要移除使用過的色帶，請完成下列步驟：

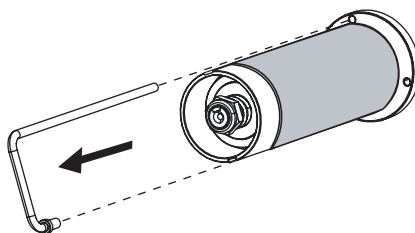
1. 如果色帶尚未用完，切斷或折斷在色帶收納軸之前的色帶。



2. 將固定鉤推出直到其自色帶收納軸的凹槽滑出。前後移動固定鉤以鬆動色帶。



3. 自色帶收納軸移除鬆脫的固定鉤。



4. 將使用過的色帶從收納軸上取下，然後丟棄。

