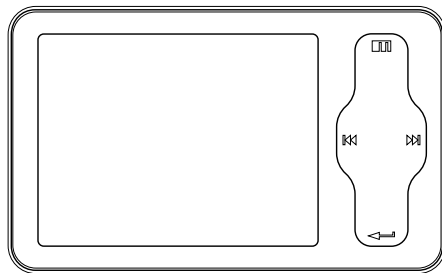


MEIZU

魅族

魅族专业媒体播放器



miniPlayer

MEIZU 魅族

魅族专业媒体播放器

www.meizu.com

珠海市魅族电子科技有限公司

地址 珠海市南屏科技园屏西路7号3楼

电话 : 0756-6116288 传真 : 0756-6116200

网站 : www.meizu.com

邮箱 : help@meizu.com

欢迎您登陆魅族网 网址：<http://www.meizu.com>  
魅族网是MEIZU公司提供网上售后服务的官方网站，公司通过网站发布信息，提供技术支持和产品升级服务。



感谢您购买魅族Mini Player  
魅族精心打造的便携式多媒体播放器，相信将充分地满足您  
并且带您进入无限乐趣的多媒体娱乐空间

此用户手册为您使用魅族Mini Player提供帮助  
请仔细阅读。谢谢！

## (一) 开始使用

重要提示	7
商标和有限责任	8
功能特性	9
配件表	10
部件说明	11
屏幕显示	14
连接MINI PLAYER	17

## (二) 基本操作

操作步骤	20
配套光盘	21
下载文档	22
保存文件和断开计算机连接	24

## (三) 快捷功能

操作提示	25
------	----

菜单的操作	27
浏览所有文件	28
播放音乐	29
更新歌曲库信息	30
音乐媒体库分类	31
播放模式	32
音效 /Spatializer音效 均衡器 /音量限制	33
歌词同步	37
浏览图片 图片浏览设置	38
视频文件转换	40
视频播放 视频设置	44
选择电台频道和收听电台 更新电台列表	46
删除存储的电台 / 收听已存储的电台	48
编辑外部电台列表 / 通过外部列表收听	50
录制当前电台	52

使用内置麦克风录音	53
播放录音文件	54
查看电子书	55
<b>(四) 菜单</b>	
游戏和工具菜单说明	56
设置菜单说明	58
<b>(五) 播放器操作系统</b>	
播放器操作系统更新	67
<b>(六) 其他</b>	
格式化移动磁盘	70
疑难问题	73
上网注册	74
注意事项 / 产品规格	76
环保说明 / 请使用原厂配件	79



### 开启播放器

播放器内置锂电池，开启时确保有足够的电池电量，短按开机键开启，启动画面后，需按播放键播放音乐。



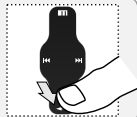
### 闲置3分钟自动关机

当机器在无操作或播放等任务时，闲置3分钟后会自动关闭电源，以节省电力。



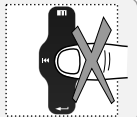
### 复位播放器

如果发现死机，此时请不要连接USB或充电器，按Enter“←”键10秒左右，（可能需要更长时间）直到屏幕一闪复位关机，重新开启播放器可恢复正常。



### 滑动触感操作错乱

机器刚启动的时候，系统要先检测触摸按键电平，此时请勿把手放在触摸按键上，否则可能引起检测错误而失控，需要重新开机才能恢复正常。



### 更新歌曲库信息

当拷贝完歌曲到机器上后，播放无出现歌曲，请选择[菜单-音乐-更新歌曲库信息]来更新歌曲分类信息，否则只能在浏览所有文件中找到歌曲或播放过后会自动加入到歌曲库信息里面，而无法在当前播放列表、艺术家及唱片集里面找到。



### 恢复出厂初始化操作系统

当机器在复位后仍然无法开启并且通过USB连接线也无法连接到电脑时，（这种情况很少出现）请按住▶▶键不放然后再按开机键10秒可恢复出厂时安装的最初操作系统同时会清空机器里所有的文件资料。

■ MEIZU是魅族电子科技有限公司的注册商标，受法律保护所有其他品牌或产品名称为其各自公司或组织的商标所有其他产品名称皆可能是相关公司的注册商标。

■ 制造商，进口商不承担因意外（包括人为或其它不可抗力）造成的产品损坏的责任。

魅族电子科技有限公司不承担由此文档的错误或疏漏引起的任何责任，魅族电子科技有限公司将继续为产品开发提供新的功能，此文档内容如有变动恕不另行通知。

MEIZU将致力于以更好的产品满足消费者的需求，使用本产品之前，请认真阅读本手册，说明手册中的信息以当前产品情况为准。

■ MEIZU有限公司保留所有专利，商标，版权及其它知识产权（如说明书）说明书内容未经魅族电子科技有限公司事先同意，禁止对产品软件以及本文档的部分或全部内容进行转录、复制、翻印或翻译。用户在使用本产品复制此类内容时，自行承担复制行为的法律责任。

■ 本产品只限中国大陆销售（不包括港澳台地区），否则无法获得售后服务。 Sold in China mainland only, or else after-sales service shall not be guaranteed.

2006-2007魅族电子科技有限公司所有权

## ■ Mini Playe 播放器的功能特性

专业 Spatializer 音效，多种均衡器模式，可用户自行重新调整 EQ 模式  
流行、古典、摇滚、爵士、人声、重低音、自定义，每种 EQ 用户都可自己重新调整

独特的外观设计，2.4" 26万色 QMGA 320x240 TF 彩屏  
1.0毫米纤细超薄，比名片还小巧的机身，炫丽清晰的 2.4" QMGA 超大屏

支持 AVI 格式视频播放，画面精细流畅

免驱 U 盘，USB2.0 高速数据传输

超长播放时间，电子时钟

内置锂离子电池，音乐可连续播放长达 20 小时，具有时间显示功能

免费功能升级增值服务

通过网上下载操作系统升级文档获得最新功能，改善操作环境

FM 立体声收音，内置麦克风录音和录制 FM 广播

自动搜台并存储电台，可通过外置可编辑电台列表收听，收听电台更轻松  
休闲好玩的游戏、计算器、日历和秒表功能

图形化用户界面，滑动触摸控制，文件夹管理功能和电子书查看

多种音乐格式支持，歌词同步，专辑图片显示

支持 WMA WMA VBR WMA Lossless Ogg WAV Flac MP3 音乐格式播放

音乐分类，歌曲排序，MP3 和 U 盘模式管理，搜索歌曲更方便快捷

支持 DRM（微软数字版权管理）

精细的图片浏览，支持 JPG BMP GIF 图片格式

## ■ 标准版配件



## ■ 豪华版包括标准版配件和以下配件



以上配件图片及内容如有变更，恕不另行通知。

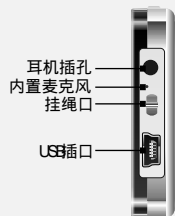
## 1. 上面



## 2. 正面



## 3. 右侧

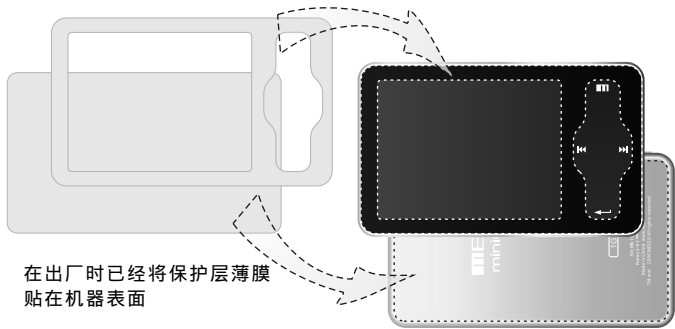


## 4. 下面



■ 机器保护膜

在使用机器时，机器表面容易和其它物体接触，为了更好的保护机器，防止刮花，出厂时已经在机器正背面粘贴了具有高透光、防反光功能和耐磨的高级保护膜，请勿撕毁正面保护膜。



在出厂时已经将保护层薄膜贴在机器表面

请勿撕下机器保护膜

在机器背面附有一层保护膜，使用前建议将此层撕掉。

可将此层膜撕掉

播放器正面已附高透光超耐磨保护膜，请勿撕掉，而背面贴膜，请在使用前撕掉，以防边沿积汗水腐蚀机器金属表面。



■ 触感控制面板

触感控制面板是播放器重要的组成部分，包括触感移动控制和按键操作，用于控制播放器各项功能的操作。

触感方法



触摸控制面板

将手指放于触感控制面板一端

在触感控制面板上轻轻移动

按键方法



按键位

将手指放在触感控制面板按键位置

稍微用力向下按

1. Hold键为锁定状态，任何操作将无效
2. 按键时，需对准按钮进行操作，操作过快，容易导致误操作
3. 点触控制面板上下端可实现菜单项目或列表下一项和上一项操作
4. 确定键操作通过点触控制面板来实现
5. 按⏮或⏭键可实现歌曲顶部/中间/底部的选择  
点触是将手指放于滑动控制面板表面轻触一下。

### 1. 音乐播放



播放进度条是用来显示当前歌曲的已播放时间和剩余时间。按下控制面板确定按键来显示搓擦条，上面会有一个方块，指示当前播放位置。使用滑动触感来控制歌曲的不同部分；再次按下控制面板确定按键出现歌曲的详细信息。再次按下控制面板确定按键会出现动态歌曲频谱显示（flac wma lossless 格式不支持），回到播放画面再按确定按键。

### 2. 视频播放



### 3. 图片浏览





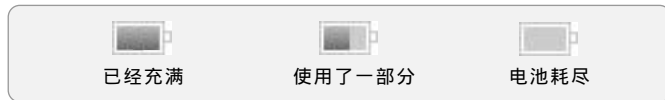
#### 4. FM收音



#### ■ 关于Mini Player的电池

魅族Mini Player内置充电电池，在初次使用时有可能由于电池没电，而无法开机，请在使用前为魅族Mini Player充电。为获得最好的电池使用效果，首次充电需要三个小时左右。

电量指示：



电池电量图标标示剩余的使用时间。电池电荷减少时将出现较少的显示条。

#### 5 录音



#### ■ 使用USB电源适配器充电 (需另外购买)

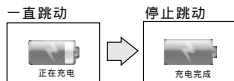
通过USB电源适配器充电，可以在没有电脑的情况，为Mini Player播放器充电。



1. 将Usb端接在Mini Player上，另一端插在 100-240V交流电源插口

2 连接好播放器和电源时，无需再按任何键，Mini Player自动开启，显示屏将会如图所示。

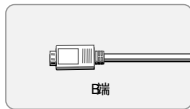
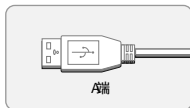
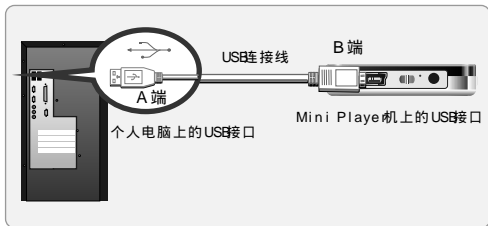
充电期间，屏幕上的电池符号会一直跳动，大约在二个半小时，当电池符号显示已满并停止跳动时，充电已经完成。



充电过程中播放器机身会出现微热，这是正常状态，不会对播放器造成损坏。

## ■ 将Mini Player连接个人电脑

如图所示，A端连接到个人电脑，B端连接到Mini Player连接时，请注意USB接口的方向。



## 1. 没有开启Mini Player电源

通过USB连线连接至电脑，无需按任何键屏幕将自动开启并为其内置电池进行充电。充电过程与“使用USB电源适配器充电”一样。



在没有开启Mini Player电源时，与电脑连接好，播放器所显示的屏幕。

## 2. 已经开启了Mini Player电源

在Mini Player电源开启状态下，通过USB连线至电脑，连接的同时可以为内置电池进行充电。



第一次连接电脑会显示找到新硬件。如果电脑无法正常识别播放器，请使用配套光盘来安装驱动程序。安装完成会在我的电脑中显示“可移动磁盘”。连接好播放器和电脑时，无需按任何键，液晶屏会如图所示。

当播放器连接于个人电脑时，Mini player无法播放歌曲和其它操作。因此，如果您要听歌曲或浏览图片等，您必须先断开连接电脑的USB连接线。

## ■ 初次使用本机的步骤

### 持机方式



如图所示方法手持魅族Mini Player，便于操作和观看显示屏。



## ■ 系统配置要求

Pentium 133MHz以上处理器  
32MB内存  
40MB可用硬盘空间  
CD-ROM驱动器  
支持USB接口 (2.0)  
Windows98SE/ME/2000/XP

## ■ 安装软件

1. 放入安装光碟后，电脑屏幕将会显示以下画面

注意 如果安装程序没有自动执行，请执行光盘中的 autorun.exe 这个程序

安装CD中包含以下软件

-WINDOWS98系统USB驱动程序  
-Video Converter  
视频转换工具



## 基本步骤

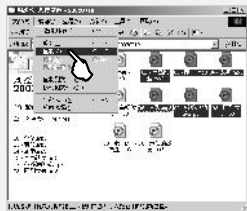
1. 通过USB连接线将Mini Player与个人电脑连接，同时可为 mini player 充电。
2. 使用所提供的光盘安装配套软件  
(Windows98需要安装USB驱动程序)
3. 在计算机中搜索到歌曲、视频、图片等文件，并拷贝到电脑的中[移动磁盘]中
4. 拔出连接Mini Player播放器和计算机的USB连线  
(如果连接到计算机，Mini Player上的按钮将无法操作)
5. 将耳机连接于Mini Playe的耳机接口
6. 短按  键开启电源
7. 开始使用  
可以播放音乐、观看视频、浏览图片、收听电台节目等。

- 请确保Mini Play已经与个人电脑相连接，USB连接模式为U盘。通过光盘、网站下载获取音乐、视频、图片等文件，然后将下载的文件，拷贝到可移动硬盘中，以下是以拷贝歌曲为例：

1 从电脑中的文件夹里找到歌曲文档，拖动鼠标选中歌曲。



2 选择 [编辑] 菜单中的 [复制] 文档，拖动鼠标选中歌曲。



3 双击桌面上的 [我的电脑] 图标，打开我的电脑窗口。双击 [可移动磁盘]。

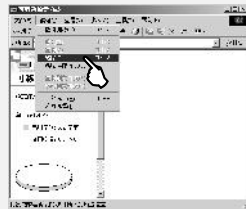


播放器在电脑上显示为可移动磁盘。

4 此时会看到可移动磁盘中没有任何内容。(格式化后第一次使用)



5 选择 [编辑] 菜单中的 [粘贴]




6 文件复制完成后，可移动磁盘窗口中就会出现音乐文档的图标。断开连接后，就可以听音乐了。



在拷贝文件时需要将视频、图片文件拷贝到播放器指定的目录中，视频放在Vided目录，图片放在Pictures目录，否则Mini Play将无法识别。

## ■ 保存文件和断开与个人电脑的连接

USB模式为U盘时，将Mini Player中的文件拷贝到计算机中

1. 将Mini Player连接到计算机后，打开 Windows 搜索。
2. 将要在Mini Player中使用的音频、视频文件、图片和其他文件保存到计算机的硬盘中。
3. 保存文件后，单击计算机托盘中的  图标。
4. 当下列弹出式信息出现时，单击它。



5. “安全取下硬件”窗口将会显示。



6. 单击“OK”（确定）按钮然后拔下USB电缆。

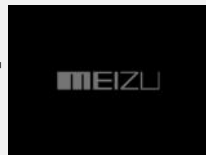
确保保存在移动磁盘上的数据完整，因此必须在断开连接前遵循安全取下硬件的说明。

如果出现以下信息，并不表示产品有故障。您可以在稍等片刻后执行安全取下硬件步骤。



- 1 开启播放器  
短按电源键开启播放器

如果播放时显示无播放文件，请更新歌曲库信息，具体操作请参照第3页。



- 再次按电源键开始播放音乐



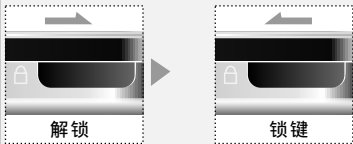
- 2 关闭播放器  
长按电源键3秒关闭播放器



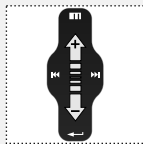
- 3 播放/暂停  
短按电源键播放音乐，再按一次暂停播放音乐



## 4. 锁键 (移动HOLD键)



在锁键状态下任何按键操作无效。播放歌曲、播放视频和收听电台等不受影响。



## 5. 调节音量

- + 向上滑动增加音量
- 向下滑动减小音量

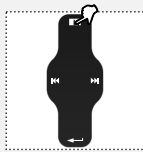
## 6. 重启播放器

如果播放器停止响应，请重新启动播放器。  
操作方法：长按确定键不放约10秒钟会强制关机，再按电源键开启



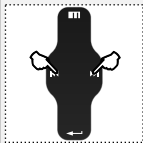
## 7. 菜单 (Menu)

短按进入主菜单或回到上级菜单



## 8. 关闭屏幕

长按关闭显示屏



## 9. 选择歌曲

短按⏮键选择上一曲，短按⏭选择下一曲

## 10. 恢复出厂时初始化播放器操作系统

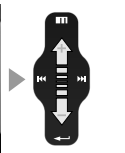
A. 按住⏮键不放再按电源键，当出现黄色屏时，松开手。  
恢复出厂时的播放器操作系统，同时清空播放器中所有的文件资料。

B. 按住⏮键不放再按电源键，当出现紫色屏时，松开手。2秒后会出现绿屏，同时会清空播放器中所有文件资料和字库，需从网上下载升级包，解压缩后拷贝文件 resource.bir和M6.EBN到播放器根目录，关机后开始升级，具体过程请参考P65页。

## ■ 菜单的基本操作



进入菜单  
短按MENU键以进入菜单。



向上或向下滑动选择菜单项目在触控面板中滑动。



进入子菜单  
短按确定键以进入。



退出菜单  
短按MENU键退出。

## 在菜单项目中移动

按MENU键可进入菜单，向上、下方向滑动则可在菜单项目中移动。  
按⏮键或确定键进入下层菜单（在菜单项目右侧出现“>”符号时，会有下级菜单），按MENU键进入上层菜单（如果选择最上层的菜单屏幕，会回到当前使用的屏幕）。

## 调整菜单项目值

对于最下层的项目，进入该项目的设置屏幕。  
向上下方向轻移滑动触感可将值调整到想要的级别。  
按下确定键以选择该项目。调整的值将会立即反映出来。  
完成设置后，按菜单键退出。

## ■ 浏览所有文件的基本操作



## 打开浏览所有文件

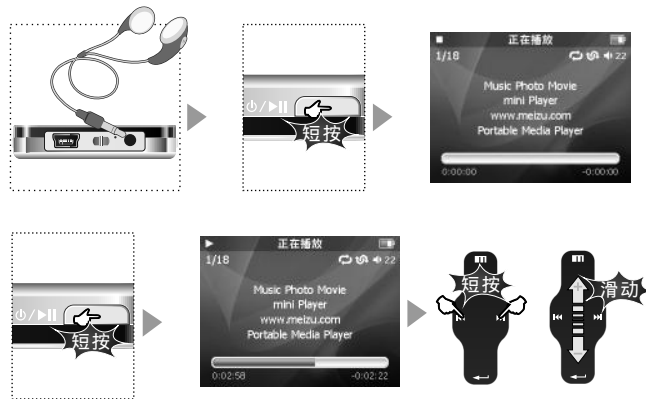
按菜单键可进入主菜单，在控制面板中向上或向下滑动触感选择浏览所有文件，按确定键，在弹出的菜单中选择打开，按确定进入；按▶键可直接进入该目录。

**进入子菜单** 在控制面板中向上或向下滑动触感受选择所要浏览的文件夹，按确定键进入。返回上层菜单 按菜单键以返回上层菜单（如果选择最上层的菜单屏幕，会回到待机屏幕。）

## 播放 删除歌曲文件

在选中文件为歌曲文件时，弹出列表菜单选择播放，按确定键开始播放；在选中文件为歌曲文件时，弹出列表菜单选择删除，按确定。

## ■ 播放音乐



音频文件已经装入了您的播放器中，就可以快速开始

1. 将耳机连接到耳机口
2. 短按电源 (播放) 键将可打开电源 (在屏幕无任何显示状态下)
3. 初始画面 (开机画面后) 将会出现。
4. 按电源 (播放) 键将可播放音乐。
5. 短按左键和右键可播放不同的歌曲。  
上和向下滑动触感可调节音量。
6. 长按电源 (播放) 键将可关闭电源。

注：如果按键无法操作，请检查按键是否被锁。

## ■ 更新歌曲库信息

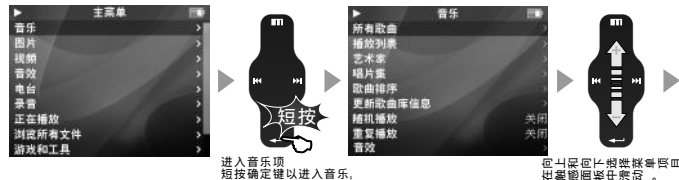


## 更新歌曲库信息

1. 在主菜单项，选择音乐项点触确定键进入
2. 在音乐项中，选择更新歌曲库信息项短按确定键。
3. 在弹出的窗口中选择确定，上下滑动触感选择确定项，点触确定键以确定。
4. 音乐媒体库开始建立，在这个过程中，需要一些时间。
5. 完成歌曲库更新，自动返回菜单。

当拷贝完歌曲文件或开机时，会自动更新歌曲库信息。在更新过程中，长按Menu键停止更新歌曲库后，歌曲库将为空。

## ■ 音乐媒体库的分类

所有歌曲 列出所有的歌曲  
播放列表

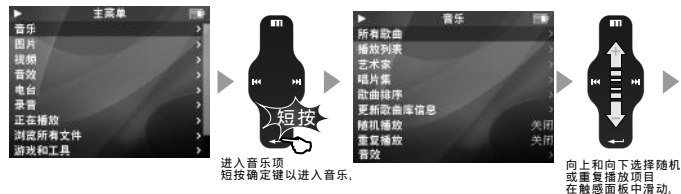
- a. 添加播放列表 选择要添加到播放列表中的歌曲、艺术家、唱片集，按住Enter确定直到选中条开始闪烁。
  - b. 存储播放列表 添加完播放列表的歌后，在“我的播放列表”选择“存储播放列表”按确定键存储，存储名自动为PLAYLIST1 PLAYLIST2。
  - c. 清空（删除）播放列表 在播放列表中，选择所要删除的播放列表进入再选择删除播放列表
- 艺术家 所有艺术家名和未知艺术家  
唱片集 所有专辑名和未知专辑  
歌曲排序 (只对所有歌曲播放有效)  
按标题、文件名、艺术家、专辑进行排序

## 例如：通过分类唱片集来播放歌曲

在主菜单下按确定键进入音乐项，向上或向下滑动触感选择进入唱片集，向上或向下滑动触感选择专辑名称，按确定键进入，向上或向下滑动触感选择歌曲，按确定键开始播放歌曲。  
当选择文件目录、艺术家、专辑、唱片集按电源键时可以播放整个项目。



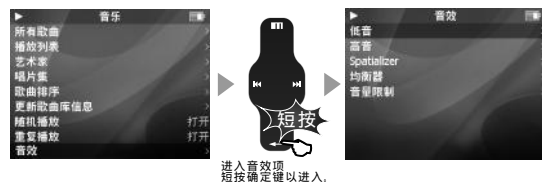
## ■ 播放模式



随机播放（具有随机播放歌曲功能）  
设置打开时，下一个播放列表将会按随机方式播放  
按菜单键可进入音乐菜单项，向上或向下滑动触感选择“随机播放”，  
再按确定键打开。

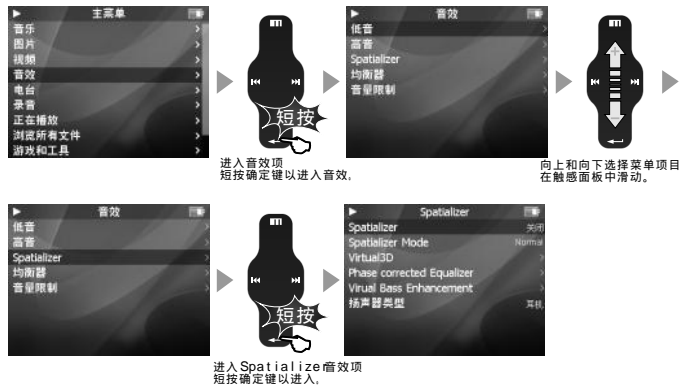
重复播放（具有单曲或全部重复播放歌曲功能）  
设置打开时，下一个播放列表将会按单曲或全部重复方式播放  
按菜单键可进入音乐菜单项，向上或向下滑动触感选择“重复播放”，  
再按确定键选择。

## ■ 音效



1. 在主菜单下按确定键进入音乐项
2. 向上或向下滑动触感选择音效，再按确定键以进入音效。包括以下项：
  - A.低音 可设置低音效果有0~15选择
  - B.高音 可设置高音效果有0~3选择
  - C.Spatializer 包括Spatializer、Spatializer Mode、Virtual3D、Phase Corrected  
quaEizer、Virtual Bass Enhancement 扬声器类型
  - D.均衡器 流行、古典、摇滚、爵士、人声、重低音、用户自定义，每种  
用户都可自己重新调整
  - E.音量限制 有5~40选择

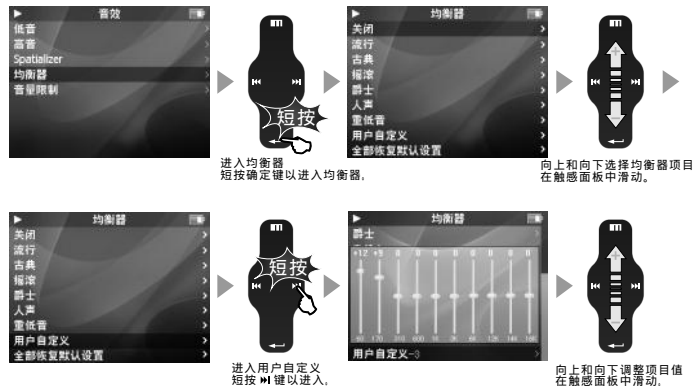
## ■ Spatialize 音效



## 进入 Spatialize 音效菜单项

1. 在主菜单下选择音效按确定键进入
2. 向上或向下滑动触感选择 Spatializer, 再按确定键进入。  
在 Spatializer 中包括以下项：
  - A. Spatializer 可设置关闭和打开 Spatialize 音效
  - B. Spatializer Mode 可设置 Spatializer 音效模式：Normal、Virtual3D、Natural Head Phone
  - C. Virtual3D 可设定 Virtual3D 音效的值，可调节范围是 0~9
  - D. Phase Corrected Equalizer 调节音效效果 可调节范围是 0~9
  - E. Virtual Bass Enhancement 调节音效的效果 可调节范围是 0~9
  - F. 扬声器类型 提供耳塞、耳机和扬声器供选择

## ■ 均衡器



## 选择均衡器

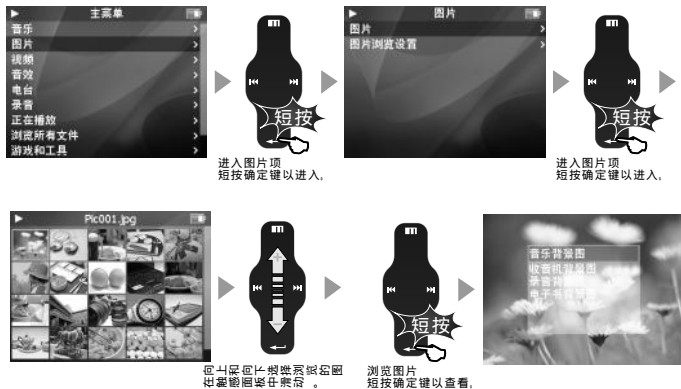
在音效菜单项选择均衡器按确定键进入，向上或向下滑动触感选择均衡器，再按确定键。包括：流行、古典、摇滚、爵士、人声、重低音、自定义，每种 EQ 用户都可自己重新调整（按  $\llcorner$  键会弹出自定义画面）

## 自定义均衡器

用户可自行调整均衡器，提供自定义均衡器功能。  
在音效菜单项选择均衡器按确定键进入，向上或向下滑动触感选择用户所要设定自定义均衡器，再按  $\llcorner$  键会弹出自定义画面，按  $\llcorner$ 、 $\lrcorner$  选择调整的项目，向上或向下滑动触感设定相关值，按确定键退出。

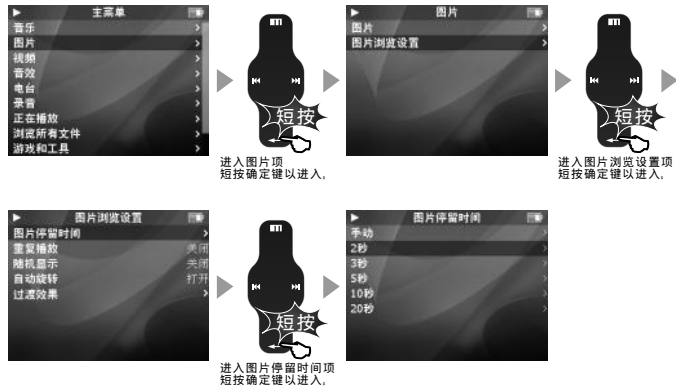


## ■ 浏览图片



- 1.在主菜单下选择图片项，按确定键进入
- 2.在图片项中有图片浏览设置和图片，选择图片按确定进入
- 3.向上或向下滑动触控选择所要浏览的图片，按确定键进入
- 4.再按确定键弹出下拉菜单，可以把当前图片设置为以下背景  
A. 音乐背景图 B. 收音机背景图 C. 录音背景图 D. 电子书背景图
- 5.按  $\ll$ 、 $\gg$  键可以切换到下一张或上一张图片（设置了图片停留时间将会自动切换到下一张，按电源键暂停），滑动触摸也可以切换图片
- 6.按菜单键以退出，按电源键会出现当前浏览信息和进度条。  
图片格式支持有 Jpeg Bmp Gif

## ■ 图片浏览设置



- 1.在主菜单下选择图片项，按确定键进入
- 2.向下滑动触控选择图片浏览设置，按确定键进入
- 3.向上或向下滑动触控选择设置项目，按确定键进入，设置方式有：
  - a. 图片停留时间 可设置显示图片每张停留的时间，可设定为手动、2秒、3秒、5秒、10秒、20秒
  - b. 重复播放 设置打开时，浏览图片时可以重复显示
  - c. 随机显示 设置打开时，可以随机的显示图片
  - d. 自动旋转 设置打开时，可以按图片的长宽自动旋转来适合显示屏
  - e. 过渡效果 图片在互相切换时出现的效果，可设定为关闭、随机、左右推送、向下推送、左右划变、向下划变、从中间划变

■ 视频文件转换

Video Converter工具是配合Mini Player使用的视频转换软件，通过它可以方便、快捷的转换适合于Mini Player播放的视频格式。转换后的文件后缀名为AVI

在使用前，请安装好配套光盘中的Video Converter工具，然后从视频光盘、视频资源网站中获得视频文件。在魅族网BBS论坛中有「视频资源讨论区」，可以从那里得到更多的视频资源及相关讨论。详细请访问：<http://www.meizu.com/bbs/>

1. Video Converter的安装

1 在配套CD光盘安装画面中，选择 [Video Converter Software] 安装。



2 按照提示一步一步进行安装，安装完成，按 [关闭] 结束安装。

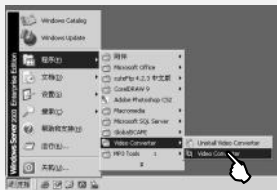


安装过程需要一些时间，当提示安装相关插件时，可能会提示文件存在，请选择“重试”或“忽略”来继续安装。

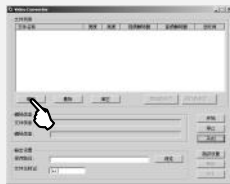
2. Video Converter的操作

Video Converter工具安装好后，会在个人电脑的开始菜单中。

1 单击个人电脑中 [开始]-[程序]-[Video Converter]



2 程序开启后，如下图。单击输入文件项中 [增加] 按钮，来指定所要转换的文件。



3 在弹出的对话框中，指定所要转换的文件，单击 [打开] 按钮。



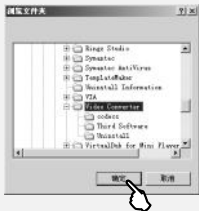
4 在当前预览窗口和输出预览窗口中会显示出视频画面。



5 单击 **浏览** 按钮, 选择转换后的文件存放位置 (如不选择将默认与源文件同一目录)。



6 在弹出框中选择存放目录, 单击 **[确定]** 按钮



7 单击 **[高级设置]**, 可进行参数设置



8 在弹出画面中设定相关值, 单击 **确认** 按钮



9 开始转换, 单击 **[开始]** 按钮。



10 转换需要些时间, 在这个过程中, 只有 **停止** 按钮有效。



11 转换完成, 按 **[Close]** 关闭。



注意:

1. 转换后的视频尺寸大小为 320X240, 转换所需要的时间与原文件大小、画面质量和相关设置有关。
2. 视频设置 Bit Rate 范围为 200~500, Frame 范围为 15~20
3. 字幕文件与视频文件放在同一目录 字幕文件名与视频文件名一致。如: 视频档 Video.av 那么字幕文件应为 Video.srt.
4. 字幕文件以 .srt .smi .sub .ssa 后缀, 如果转换时没有字幕也可以转换。

■ 视频播放



进入视频项  
短按确定键以进入。



进入视频项  
短按确定键以进入。



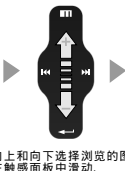
播放视频  
短按确定键以播放。



■ 视频设置



进入视频项  
短按确定键以进入。



向上和向下选择浏览的图  
在触感面板中滑动。



进入视频设置项  
短按确定键以进入。



1. 在主菜单下选择视频项，按确定键进入
2. 按确定进入视频
3. 向上或向下滑动触感选择需要播放的视频名称
4. 再按确定键可以开始播放视频
5. 在播放时，按菜单键增加音量，短按确认键减小音量
6. 短按电源键暂停播放
7. 长按电源键退出播放
8. 短按 **▶▶**、**◀◀** 键可以快进或快退

1. 在主菜单下选择视频项，按确定键进入
2. 按确定进入视频
3. 向下滑动触感选择视频设置，再按确定键进入
4. 可设置的项有：
  - 低音 可设置播放视频时的低音音效，有0-15选择
  - 高音 可设置播放视频时的高音音效，有0-3选择
  - 连续播放 可连续播放视频

## ■ 选择电台频道和收听电台



进入电台项  
短按确定键以进入电台项。



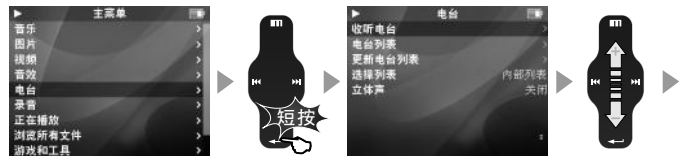
切换电台  
向左或向右短按。

1. 打开电源然后按菜单键进入主菜单选择电台，按确定键进入。
2. 选择收听电台，按确定键进入。
3. 短按|◀, ▶|键将可切换电台。
4. 短按确定键将可切换“手动调整电台”或“预设电台”模式。
5. 短按电源键可设置收听电台时为静音。

注：第一次收听电台，播放器将自动更新电台列表。

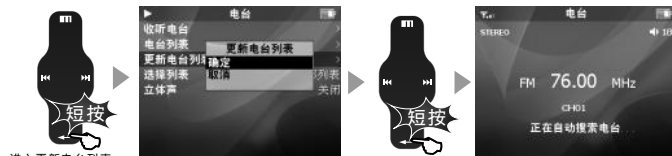
耳机兼作为FM收音机的天线，将耳机线延长可以改善收听效果。在收音时，如果处在收音信息很弱的地方，可能会导致收音不好。

## ■ 自动搜索并记录电台



进入电台项  
短按确定键以进入电台。

短按|↑, ↓|键将更新电台列表如更新电台列表在列表中。



进入更新电台列表  
短按确定键。

确定更新电台列表  
短按确定键以开始自动搜索电台。

1. 打开电源然后进入主菜单选择电台，按确定键进入。
2. 向上或向下滑动触感，选择更新电台列表，按确定键进入。
3. 屏幕弹出对话框，选择确定按确定键
4. 出现自动搜索画面，开始搜索在76MHz至108MHz内的有效电台，频率会不断地跳动（最多在50个电台）。
5. 自动搜索电台完成后，会转到FM状态下，收听最后一个电台。

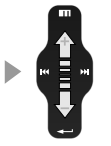
注：耳机延长，可以搜索到更多的电台数目



## ■ 手动删除存储的电台



进入电台项  
短按确定键以进入电台。



向上和向下选择更新电台列表  
在触感面板中滑动。



进入电台列表  
短按确定键。



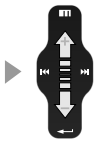
删除当前电台  
短按确定键。

1. 打开电源然后进入主菜单选择电台，按确定键进入。
2. 向上或向下滑动触感，选择电台列表，按确定键进入
3. 向上或向下滑动触感，选择要删除的电台，短按确定键。
4. 在弹出的下拉列表中选择删除当前电台。
5. 电台被删除，返回电台列表。

## ■ 收听已经存储的电台



进入电台项  
短按确定键以进入电台。



向上和向下选择更新电台列表  
在触感面板中滑动。



进入电台列表  
短按确定键。



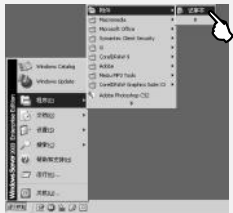
收听当前电台  
短按确定键。

1. 打开电源然后进入主菜单选择电台，按确定键进入。
2. 向上或向下滑动触感，选择电台列表，按确定键进入
3. 向上或向下滑动触感，选择要收听的电台，短按确定键。
4. 在弹出的下拉列表中选择收听当前电台。
5. 自动进入收听画面。

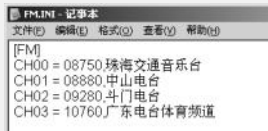
## ■ 将喜欢的FM电台列表保存到FM.INI文件中

Mini Play可以通过读取FM.ini文件来获得电台列表，因此只需预先将指定的电台信息编辑好存储在Mini Player中

**1** 选择个人电脑中 [开始]-[程序]-[附件]-[记事本] 打开。

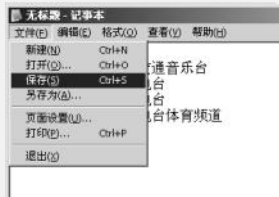


**2** 在打开的记事本中写入电台的信息，写入规则如下图。



其中：“000”表示电台存储位置  
8750”表示电台频率  
珠海交通音乐台”表示电台名称

**3** 单击 [文件] 菜单下的保存为



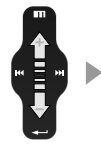
**4** 在弹出的对话框中输入文件名  
为“FM.INI”按 [保存]



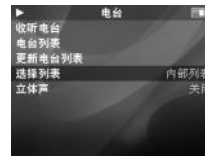
## ■ 通过外部列表来收听电台节目



进入音乐项  
短按确定键以进入电台。



短按确定键以进入电台。



切换为外部列表  
短按确定键以切换为外部列表。

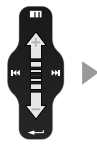


1. 使用 USB 电缆将 Mini Play连接到个人电脑。
2. 将编辑好的FM.INI文件保存到播放器的System目录中。
3. 断开播放器和计算机的连接。
4. 打开播放器电源然后在主菜单中进入到电台。
5. 向上或向下滑动触感，选中选择列表。
6. 短按确定键切换。

## ■ 将电台节目录制成声音文件



进入录音项  
短按确定键以进入录音。



向上和向下选择录制当前电台  
在触感面板中滑动。



进入录制当前电台  
短按确定键。



开始录音  
短按确定键。

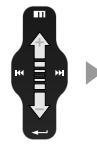
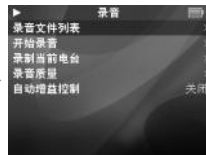
1. 收听所要录制的电台节目，然后回到主菜单
2. 在主菜单选择录音，按确定键进入。
3. 在录音菜单下向上或向下滑动触感。
4. 选择录制当前电台，按确定键进入。
5. 短按确定键开始录音。
6. 再短按确定键暂停录音，长按确定键结束录音。

声音录制文件存放在 RECORD 目录中，文件名称将 FM 开头按照录制时间自动生成。

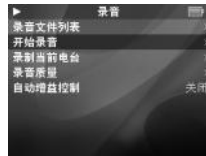
## ■ 使用内置麦克风录音



进入音乐项  
短按确定键以进入录音。



向上和向下选择更新电台列表  
在触感面板中滑动。



切换为外部列表  
短按确定键开始录音。

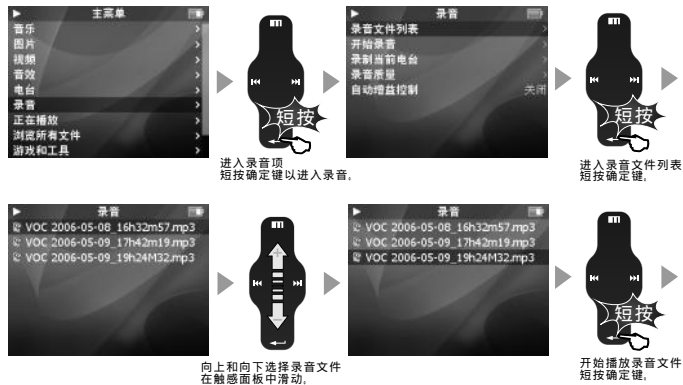


1. 在主菜单选择录音，按确定键进入。
2. 在录音菜单下向上或向下滑动触感。
3. 选择开始录音，按确定键进入。
4. 短按确定键开始录音。
5. 再短按确定键暂停录音，长按确定键结束录音。

如果显示屏上显示内存已满，代表没有空间记录新的录音文档，请删除其它文档以释放空间。

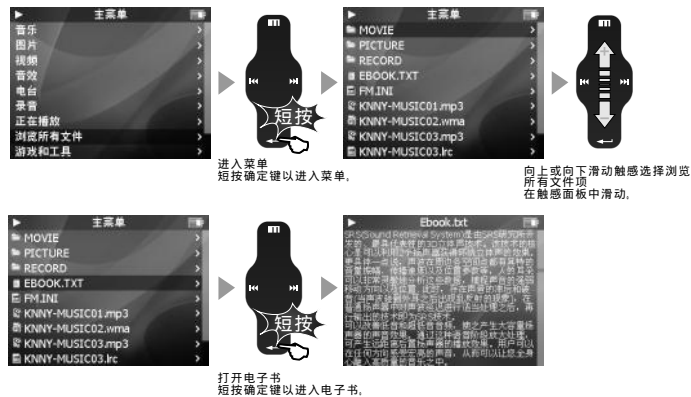
声音录制文件存放在 RECORD 目录中，文件名称将以 VOC 开头按照录制时间自动生成。

## ■ 播放录音文件



1. 在主菜单选择录音，按确定键进入。
2. 在录音菜单下向上或向下滑动触感。
3. 选择录音文件列表，按确定键进入。
4. 向上或向下滑动触感选择所要播放的录音文件。
5. 按确定键播放。

## ■ 查看电子书（文本格式 .txt）



1. 从 Internet 网上下载或编辑好电子书（文本文件 .txt）保存到播放器。
2. 开启播放器在主菜单中进入浏览所有文件。
3. 向上或向下滑动触感，选择要查看的电子书，按确定键打开。
4. 点触菜单键和确认键向上或向下翻页，滑动触摸也可以换行操作。
5. 按确定键将弹出菜单。按菜单键退出。
  - A. 书签（a.设置书签1 b.设置书签2 c.设置书签3 d.跳至书签1 e.跳至书签2 f.跳至书签3）
  - B. 设置字体（a.16X16 b.20x20）
  - C. 自动换页（a.关闭 b.5秒 c.10秒 d.15秒 e.20秒 f.25秒）
  - D. 换行速度（a.1行 b.2行 c.5行 d.10行 e.13行）

■ 游戏和工具

1. 华容道



华容道，古老的中国游戏，以其变化多端、百玩不厌的特点得到大家喜欢。棋盘上仅有两个小方格空着，玩法就是通过这两个空格移动棋子，用最少的步数把曹操移出华容道。

- 进入主菜单选择“游戏和工具”，按确定键进入。
- 选择华容道，按确定键，选择关数，再按进入。
- 进入华容道游戏界面即可以开始。
- 向上或向下滑动触感以选择对象。
- 按菜单键向上移动对象。
- 按确定键向下移动对象。
- 按⏪、⏩键向左或向右移动对象。
- 按电源键退出游戏。

2. 推箱子



在二维迷宫中，小人一次只能够推一口箱子，如果把所有的箱子都推到了目的地，游戏就胜利结束。

- 进入主菜单选择“游戏和工具”，按确定键进入。
- 选择推箱子，按确定键，选择关数，再按进入。
- 进入推箱子游戏界面即可以开始。
- 按菜单键向上移动对象。
- 按确定键向下移动对象。
- 按⏪、⏩键向左或向右移动对象。
- 按电源键退出游戏。

3. 日历



- 进入主菜单选择“游戏和工具”，按确定键进入。
- 向上或向下滑动触感以选择日历，再按确定键进入。
- 在日历界面中，向上或向下滑动触感以选择天数。
- 按⏪、⏩键可以增加或减少月份。
- 短按菜单键退出。

4. 秒表



- 进入主菜单选择“游戏和工具”，按确定键进入。
- 向上或向下滑动触感以选择秒表，再按确定键进入。
- 在秒表界面中，按确定键开始计时。
- 按⏪、⏩键向左或向右移动选择项目按钮。
- 短按确定键执行按钮命令。
- 短按菜单键终止（退出）。

5. 计算器



- 进入主菜单选择“游戏和工具”，按确定键进入。
- 向上或向下滑动触感选择计算器，再按确定键进入。
- 向上或向下滑动触感选择计算器中的按钮。
- 短按确定键选择确定选择。
- 短按菜单键退出。

## ■ 设置

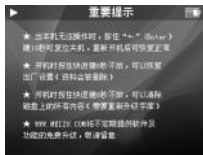
## 1 关于本机



该功能可显示：

- 内存容量信息
- 可用容量信息
- 产品型号
- 操作系统版本信息等
- 进入主菜单选择“设置”，按确定键进入。
- 选择关于本机，再按确定键进入。

## 2 重要提示



提供播放器提示信息和操作方法

- 进入主菜单选择“设置”，按确定键进入。
- 向上或向下滑动触感以选择重要提示，再按确定键进入。

## 3 主菜单项



- 该功能可设置相关项目为打开时将会出现在主菜单中。
- 进入主菜单选择“设置”，按确定键进入。
- 向上或向下滑动触感以选择“主菜单项”，再按确定键进入。
- 向上或向下滑动触感以选择“菜单项”，按确认键设置打开或关闭。

主菜单可设置的项目包括：

## 音乐

所有歌曲 播放列表 艺术家 唱片集 歌曲排序  
随机播放 重复播放 音效 均衡器 低音 高音

## 图片

## 视频

## 电台

收听电台 电台列表

## 录音

录音文件列表 开始录音 录制当前电台

## 正在播放

## 游戏和工具

华容道 推箱子 日历 秒表 计算器

## 背光灯定时

## 4 显示

## A.背光灯定时



该功能设定背光灯开启时间

- 进入主菜单选择“设置”，按确定键进入。
- 向上或向下滑动触感以选择“显示”，按确定键进入。
- 向上或向下滑动触感以选择“背光灯设定”，再按确定键进入。
- 向上或向下滑动触感以选择所要设定的项。
- 短按确定键将返回上级菜单。

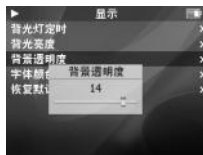
## B.背光亮度



该功能可设定屏幕的明亮程度

- 进入主菜单选择“设置”，按确定键进入。
- 向上或向下滑动触感以选择“显示”，按确定键进入。
- 向上或向下滑动触感以选择“背光亮度”，再按确定键进入。
- 向上或向下滑动触感以设定不同的数值，调节时可以立即看到屏幕的效果。
- 按确定键选择不同的项。
- 短按菜单键退出。

## C.背景透明度



- 该功能可设置背景图的透明度。
- 进入主菜单选择“设置”，按确定键进入。
- 向上或向下滑动触感以选择“显示”，按确定键进入。
- 向上或向下滑动触感以选择“背景透明度”，再按确定键。
- 向上或向下滑动触感以设定不同的数值，调节时可以立即看到屏幕的效果。
- 按确定键退出。

## D.字体颜色



- 该功能可设置字体的颜色。
- 进入主菜单选择“设置”，按确定键进入。
- 向上或向下滑动触感以选择“显示”，按确定键进入。
- 向上或向下滑动触感以选择“字体颜色”，再按确定键。
- 向上或向下滑动触感以选择不同字体的颜色，选择时按确定键确定可以立即看到屏幕的字体颜色效果。

## E.选择条颜色



该功能可设置选择条的颜色

- 进入主菜单选择“设置”，按确定键进入。
- 向上或向下滑动触感以选择“显示”，按确定键进入。
- 向上或向下滑动触感以选择“选择条颜色”，再按确定键。
- 按确定键确定，可以立即看到选择条的颜色效果。

## E.恢复默认背景



该功能可将背景恢复为始化背景

- 进入主菜单选择“设置”，按确定键进入。
- 向上或向下滑动触感以选择“恢复默认背景”，按确定键将弹出对话框。
- 向上或向下滑动触感以选择“确定”
- 按确定键。

## 5.按键音



该功能可设定在操作时是否发出的声音

- 进入主菜单选择“设置”，按确定键进入。
- 向上或向下滑动触感选择“按键音”。
- 再按确定键切换“打开”或“关闭”，当为“打开”时有声音，否则就没有。

## 6.时间和日期

## A.设置时间和日期



该功能可设置时间和日期

- 进入主菜单选择“设置”，按确定键进入。
- 向上或向下滑动触感以选择“时间和日期”，按确定键进入。
- 选择“设置时间和日期”项，再按确定键进入
- 向上或向下滑动触感以设定相关数值。
- 按◀▶键向左或右移动选择对象。
- 短按确定键确定并将返回上级菜单。
- 按菜单键取消并返回

## B.时间



提供两种方式的时间显示

- 进入主菜单选择“设置”，按确定键进入。
- 向上或向下滑动触感以选择“时间和日期”，按确定键进入。
- 选择“时间”项
- 再按确定键来选择12小时或24小时

## C.标题中的时间



该功能设定在标题中显示时间

- 进入主菜单选择“设置”，按确定键进入。
- 向上或向下滑动触感以选择“时间和日期”，按确定键进入。
- 选择“标题中的时间”项
- 再按确定键来选择“打开”或“关闭”

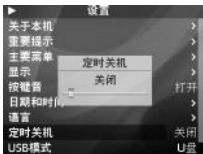


### 7. 语言



- 该功能可切换菜单功能的菜单语言
- 进入主菜单选择“设置”，按确定键进入。
  - 向上或向下滑动触感以选择“菜单语言”，按确定键进入。
  - 向上或向下滑动触感以选择所需语言
  - 按确定键退出。

### 8. 定时关机



- 该功能可设定自动关闭播放器的时间
- 进入主菜单选择“设置”，按确定键进入。
  - 向上或向下滑动触感以选择“定时关机”，按确定键将弹出对话框。
  - 向上或向下滑动触感以选择“定时关机”时间
  - 按确定键。

### 9. USB模式



- 该功能可设置USB连接时的管理模式为U盘或MTP
- 进入主菜单选择“设置”。
  - 按确定键进入。
  - 向上或向下滑动触感以选择“USB模式”。
  - 按确定键来选择U盘或MTP。
- 以下是U盘和MTP的详细介绍

#### U盘模式

USB连接模式设置为U盘时，将Mini Player连接到电脑后，将在“我的电脑”中出现“可移动磁盘”，双击“可移动磁盘”，就可以直接对文件进行复制、删除等操作。完成操作后，可以使用任务栏中的安全删除硬件图标，安全的断开连接。

#### MTP模式

MTP是微软制订的一套媒体传输协议 (Media Transfer Protocol)，由微软公司的Windows Media Player 10支持的在设备之间进行多媒体文件交换的通信协议。它要实现的将是把简单的文件复制变成一种协议性的传输方式。通过这个协议，Mini Player可以与Windows Xp无缝连接，并且可以通过Windows Media Player 10管理各种媒体数据及传输各种数据。

#### 一、使用Windows Media Player 10管理媒体数据



- 搜索框
- 媒体库标记
- 列表区域
- 详细信息区域
- 内容区域
- 同步标记

Windows Media Player 10 界面图

使用media play播放歌曲时media play会自动添加播放的歌曲到媒体库；也可以拖动电脑中的媒体文件到媒体库。所有被添加到媒体库的文件都会被分类，包括艺术家、唱片集等

#### 1 添加项目到媒体库

在窗口的左下角，单击添加到媒体库，或者单击文件添加到媒体库。

#### 2 在媒体库中为项目分类

在内容区域，单击包含您想要分类的项目的文件夹。

要按照字母升序顺序分类项目，在详细信息区域，单击某个分类项目的栏目（例如，标题、曲目或者长度）顶端。

要按照降序顺序分类项目，在详细信息区域，再次单击栏目顶端。

更多其它详细操作，请查阅media play手册。

## 二、使用Windows Media Player 10同步歌曲至Mini Player

USB连接模式设置为MTP时，将Mini Player连接到电脑后，将在任务栏中出现MTP Media Player图标，并在弹出对话框中选择“将媒体文件同步到此设备”，选择“自动”后开始同步。完成后会显示“已完成同步”，如右图所示。

注意：1.手动同步可以挑选需要同步的歌曲。

2.MTP模式下也可直接拷贝歌曲、文件。打开我的电脑，双击Mini Player图标，将看到“媒体”和“数据”文件夹，将要拷贝的音乐放在“媒体”盘中，其他资料放在“数据”盘，如：图片放在“数据”盘的“PICTURES”文件夹中，视频文件放在“VIDEO”文件夹中。



## 10.Reset All Settings



该功能可恢复出厂时的所有初始化设置

- 进入主菜单选择“设置”，按确定键进入。
- 向上或向下滑动触感以选择“Reset All Settings”，按确定键。
- 在弹的对话框中，向上或向下滑动触感以选择“确定”或“取消”，如果选择“确定”按确定键后播放器将会恢复初始化设置。



Update



### ■ 什么是播放器操作系统？

播放器操作系统是硬件控制的程序，可运行硬件的多项功能。另外，通过播放器操作系统更新可提高产品的功能，修改错误，改变操作环境。魅族播放器操作系统简称操作系统。

### ■ 关于操作系统的法律权限及责任

通过制造公司支持的正式或测试版本的操作系统更新，可在不另行通知的前提下更改本产品的功能及菜单。

操作系统升级时存储于闪存卡内的所有数据都将被删除。因此，在更新前用户必须将存储于播放器操作系统内的各种文件、重要录音和其它重要数据直接备份在PC中所有软件更新操作皆以整体提高产品性能为目的，本公司将不定期地提供更新服务。

### ■ 操作系统更新的所需条件

操作系统更新运行在正常启动的WINDOWS 98/ME/2000/XP系统环境。第一次更新将会出现找到新硬件，并且只有显示有移动磁盘，才可以进行操作系统更新。如果未显示，建议重新确认在主板CMOS中关于USB口的启用设置，或重新安装电脑操作系统。

操作系统更新是用于提高和优化播放器的性能。不采用也不会影响播放器本身的正常运作。

操作系统更新可能会因错误操作而导致机器不能正常工作！

请在操作前仔细阅读说明书，Mini Player的操作系统更新不适用于其它系列的播放器。

## ■ 常规更新

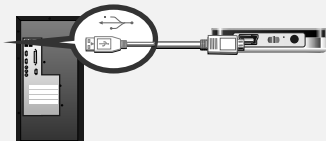
播放器能正常工作，更新是为了扩展功能、增强机器性能或改善操作环境。更新前请确认电脑已经连接到 INTERNET 互联网。

### 1 开启播放器。



长按电源键3秒打开电源。

### 2 使用USB电线与个人电脑连接。



### 3 播放器与电脑连接好后。电脑将自动识播放器为可移动磁盘。



第一次升级电脑会显示找到新硬件。

### 4 从 WWW.MEIZU.COM 网站下载中心获得升级包。



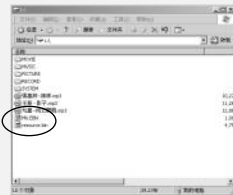
最新升级包

注意适用机型和版本号

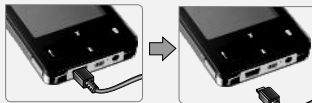
### 5 将下载到的升级包解压缩。



### 6 并将 M6.EBN 和 resource.bin 复制到“可移动磁盘”根目录。



### 7 断开播放器与电脑的连接。



将USB连线从播放器拔掉

### 8 播放器开始升级，重新开启播放器后，播放器将提示“Upgrading Software, Please Wait...”后自动关机，再重新开机播放器，将提示“Upgrading Resource, Please Wait...”后就可以使用了。

若播放器还是无法使用，请与经销商或 MEIZU 公司联系。获取最新信息，请访问 WWW.MEIZU.COM 下载中心和互动论坛。

### ■ 格式化移动磁盘

如果播放器在使用过程中遇到无法读、写的情况，请使用Windows格式化工具格式化播放器，恢复文件系统的读、写操作。播放器出现无法读、写的情况很少。

一般使用快速格式化就可以删除储存器中所有的文档了。

### ■ 开始格式化前，请做好以下准备工作

安装好配套软件。

将播放器连接个人电脑

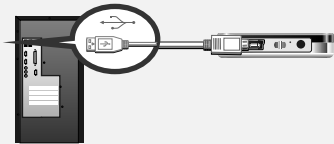
备份好播放器中的有用资料

### 操作步骤

1 长按电源键开启Mini Player



2 使用USB电线连接Mini Player与个人电脑。



3 双击桌面上的 [我的电脑] 图标，打开我的电脑窗口。  
选择 [可移动磁盘]



播放器在电脑上显示为可移动磁盘。



4 右击 [可移动磁盘]，选择 [格式化]



5 单击 [开始] 按钮



6 弹出警告窗口，选择 **确定** 按钮



7 开始格式化



8 格式化完成，单击 **确定** 按钮



9 退出格式化，单击 **关闭** 按钮



格式化时务必小心，格式化完成后所有文件被清除而且将不能恢复。  
播放器中的 Video Pictures、Record Music Playlist 为系统目录，格式化播放器后，目录会被删除，重新开启播放器进行操作后，目录将会自动建立。


■ 疑难解答

无法开机	<p>电池没电，请将播放器连接到个人电脑充电 请确定是否已经开机 播放器操作系统升级失败，重新升级 HOLD键在锁定状态，请拨到开锁状态</p>
耳机内听不到声音	<p>请确保音量并不在 0 的状态，及耳机的连接没有问题 请确保耳机清洁 被破坏的播放器将可能制造不同程度的噪音，甚至不能播放音乐，请确保文件完整</p>
显示屏上的文字出现异状	<p>请确保您选择了正确的语言</p>
FM接收效果不佳	<p>调整耳机与播放机的位置 关闭附近的电力装置 耳机可当作天线使用，延长线可增加收听效果</p>
不能够正常下载音乐	<p>检查 USB 连接线是否有损坏，连接是否妥当 驱动程序是否安装妥当 检查是否尚有空白的记忆体</p>

如果 [疑难解答] 不能解决您的问题，请联系您的销售商或登陆魅族网。  
在 MEIZU 网 [www.meizu.com](http://www.meizu.com) [讨论区] 中可以查找到用户常见的一些问题。

## ■ 注册成为魅族会员

1 打开 [www.meizu.com](http://www.meizu.com)  
选择 [互动论坛] 栏目进入，  
再单击 [注册]。

欢迎访问魅族官方网站，您还在 [注册] 或 [登录] 吗？  
用户名： 验证码：   
用户密码：

2 查看服务条款，同意条款的内容  
单击 [我同意] 按钮。



3 填写个人资料，请填写真实信息，  
供购物与售后服务使用。




4 完成注册会员后，返回首页。  
单击进入 [会员中心]。



## ■ 激活自己的机器 ID，成为魅族VIP会员

5 输入注册时填写的用户名、验证  
码和密码。单击 [登录] 按钮，登录  
成功将自动转向到互动社区首页。

欢迎访问魅族官方网站，您还在 [注册] 或 [登录] 吗？  
用户名： Janson 验证码：   
用户密码：

6 进入产品支持页面后，单击  
进入 [VIP注册]。



7 按照提示输入机器 ID 与购买时间。



8 激活成功后就可以看到您机器  
的信息了。



注册成为魅族会员后，可以在魅族网上购物，来享受优惠，老用户可以通过激活机器 ID 成为 VIP 会员。更多信息请访问魅族网 [帮助中心]

如果您的机器 ID 无法激活，请确认您的机器 ID 是第一次在魅族网上进行激活。每个机器 ID 只能被激活一次。无法激活机器 ID 请与魅族公司联系。

■ 安全

一般跑步及步行的震动，并不足以损坏播放器，但若播放器从高处掉下或被重物所压，将有可能影响音质，甚至令播放器运作失常。

请确保播放器不被任何液体沾污。

请勿把播放器放在高温下，或直接于太阳下暴晒，过度的沙尘，湿度及震动亦不适宜。

■ 使用耳机

路上安全

请勿在驾车途中或操作重型车辆时使用耳机，这可能会引致交通意外，有些地区及国家，有明文禁止，另外，如果耳机音量调较过高，在横过马路时要加倍小心。我们建议在危险情况下，停止使用耳机，以防止不必要的意外。

防止听觉受损

尽量避免耳机音量过大。专家指出长期在高音量下收听音乐可导致耳鸣，请尽量调低音量。

顾及他人

尽量调较音量至中等水平，以免影响他人。

存放和环境

在温度为 -5度和 40度之间操作，过高或过低将影响 Mini Player 的播放。  
为 Mini Player 充电时，机器外壳出现微热是正常的，机器不会受到损坏。

请不要在温度过高、过低及潮湿的地方。



请不要让任何物品掉落在本机上或撞击本机。



请避开灰尘或烟灰较多的场所。



请不要使用化学物品，例如酒精、苯稀释剂等。



机器与电脑的连接时，机器的外壳和电脑的外壳是连通的，如果电脑外壳漏电则会导致机器外壳漏电。



切不可拆卸、修理、改造。



请不要撞击本机的显示屏，切勿靠近带静电的物体。



SN机器号，在登记产品时有用，请收好说明书、光盘和购买票据



机器正背面已粘贴高透光保护膜，请勿撕掉



## ■ MINI PLAYER产品规格

规格尺寸	79mm x48.2mm x10mm	
重量	55克	
显示屏	TFT LCD 2.4" QVGA 320x 240(RGB), 26万色, 10级亮度调节	
连接电脑	USB2.0 高速数据传输	
内存	快闪存储器: 2GB、4GB、8GB	
电源	内置聚合物锂电池 3.7V, 700mAh	
音频回放	FLAC、WMA Lossless、VBR	
	WMA	8Kbps-355Kbps
	OGG	Quality 0-Quality 10
	WAV	PCM, MS-ADPCM, IMA-ADPCM
	MP3 (VBR)	8Kbps-320Kbps
	频率响应	20Hz-20kHz
	信噪比	>85dB
	失真度	<0.3%
	最大输出电压	350mV@32
图片格式	BMP、JPG、GIF	1024 x1024
视频回放	XviD	Video: 18 fps, 512kbps
		Audio: MP3 56-256kbps, stereo
FM收音机	收音频率	76MHz 至 108MHz
	FM存台数	50
录音	MP3	BitRate: 32Kbps-128Kbps
	录音源	麦克风 / 收音机

## ■ 环保标识



产品环保使用期限为5年

## ■ 产品有毒有害物质一览表

主要部件名称	有毒有害物质或元素					
	铅 (Pb)	汞 (Hg)	镉 (Cd)	六价铬 (Cr(VI))	多溴联苯 (PBB)	多溴二苯醚 (PBDE)
塑胶壳	○	○	○	○	○	○
铝合金壳	○	○	○	○	○	○
显示屏	○	○	○	○	○	○
线路板	○	○	○	○	○	○
主 IC	○	○	○	○	○	○
FLASH	○	○	○	○	○	○
贴片电阻	○	○	○	○	○	○
贴片电容	○	○	○	○	○	○
咪头	○	○	○	○	○	○
USB线	○	○	○	○	○	○
耳塞	○	○	○	○	○	○

○表示该有毒有害物质在该部件所有均质材料中的含量均在SJ/T 11363-2006标准规定的限量要求以下。

×表示该有毒有害物质至少在该部件的某一均质材料中的含量超出SJ/T 11363-2006标准规定的限量要求。

注: 产品设计及规格如有更改, 恕不另行通知。



### ■ 使用不合格的电源适配器带来危害

电源适配器是魅族媒体播放器的关键组成部分，它们在保障媒体播放器的正常工作和您的安全方面，起着至关重要的作用。通过长期的客户调查和售后服务实践表明，媒体播放器故障是在很多情况下由于使用了不合格的配件，特别是电源适配器。



使用不合格的电源适配器，会大大缩短媒体播放器的使用寿命；不稳定的电压会严重影响媒体播放器电路的正常工作，带来永久的损害影响播放器的性能和可靠性，播放音质下降，容易死机可能发生燃烧爆炸，危害消费者人身安全。

### ■ 使用魅族原厂配件可享受充分安全保证

使用魅族原厂配件，可享受高质量的售后服务。非原厂配件则不具备这种保证，魅族维修体系对于因为使用非原厂配件造成的机器故障不予保修。



请注意：

所有魅族产品配件都有精美的零售包装，您在单独选购配件时，凡是没有独立包装的配件均不是魅族原厂配件。

