

优盘®牌闪存盘通过EMC认证证书



FCC

CE

C-Tick

声明

Netac®、OnlyDisk™、**U-SAFE**™ 及优盘® 是深圳市朗科科技有限公司的商标。Netac（朗科）公司对该商标享有独占使用、许可使用、转让、续展等各项法定权利。内容所提及的其他名称均属其相关公司的商标或注册商标。

用户手册包含的内容均受到版权法的保护。未经深圳市朗科科技有限公司的批准,任何组织或个人不得以任何手段或形式对其进行复制、存于数据库或检索系统。

目 录

一、简介	1
1.1 介绍	1
1.1.1 外观图	2
1.1.2 系统要求	3
1.2 与电脑相连	3
二、安装驱动程序	3
三、音乐闪存盘的使用	5
3.1 存储功能	5
3.1.1 Windows 98/Me/2000/XP	5
3.1.2 Mac OS 9.x/Mac OS X	5
3.1.3 Linux 2.4.x	6
3.2 播放音乐	7
3.2.1 基本操作	8
3.2.2 模式调节	8
3.2.3 充电及低电提示	8
3.2.4 与电脑相连的播放	9

3.3 启动系统	10
3.4 注意事项	11
四、工具软件	11
4.1 工具软件的安装	12
4.2 工具软件的应用	13
4.2.1 格式化	13
4.2.2 制作启动盘	14
4.3 工具软件的卸载	14
五、技术规范	15
六、常见疑问解答	17
七、联系朗科	20

一、简介

1.1 介绍

感谢您购买 Netac（朗科）公司的音乐闪存盘（MuStick™ Lite）。音乐闪存盘完美结合了数码音乐播放与移动存储等功能，支持 MP3 音乐格式，具有多种背景音效和多种播放模式，并支持 A-B 复读功能。音乐闪存盘具备超稳定性能，读写操作时误拔插或意外断电也不会损坏闪存盘和盘内数据，使数据存储更加安全可靠；音乐闪存盘还可模拟 USB ZIP 和 USB HDD 启动系统，从而让您彻底摆脱笨重的软盘/驱。

音乐闪存盘采用闪存介质和 USB 接口，通过 USB 接口与电脑相连接，无需驱动程序（Windows 98 除外），LED 灯指示工作状态，有写保护开关，可热插拔，抗震防潮，防电磁波，外形轻巧精致，携带方便。目前音乐闪存盘支持 Windows 98/Me/2000/XP, Mac OS 9.x/Mac OS X 和 Linux 2.4.x 操作系统，符合 USB 1.1 标准。

主要功能特点包括：

- ◆ 数码音乐播放与移动存储的完美结合
- ◆ 支持 MP3 数码音乐格式
- ◆ 支持 A-B 复读功能
- ◆ 具有多种背景音效和多种播放模式
- ◆ 使用镍氢方型电池
- ◆ 与电脑 USB 接口连接时，USB 供电并给电池充电

- ◆ 独有超稳定技术，充分保证盘内数据的安全
- ◆ 可制作成启动盘，支持系统启动
- ◆ 无需安装驱动程序（Windows 98 除外）
- ◆ 带 USB 接口，可热插拔
- ◆ 符合 USB 1.0/1.1 标准
- ◆ LED 灯指示工作状态
- ◆ 带有写保护开关
- ◆ 抗震防潮，防电磁波

1.1.1 外观图

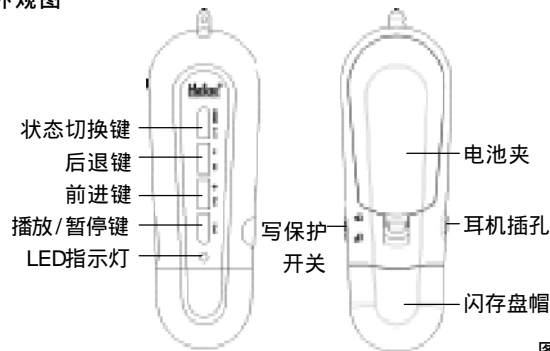


图 1.1

1.1.2 系统要求

- 带有USB接口的 IBM PC 及与之兼容的台式电脑、笔记本电脑或苹果电脑
- 电脑主板 BIOS 支持“USB ZIP”或“USB HDD”
- Windows 98/Me/2000/XP, Mac OS 9.x/X, Linux 2.4.x

1.2 与电脑相连

音乐闪存盘通过 USB 接口与电脑相连。用户可以直接将闪存盘插入电脑的 USB 接口；如果 USB 接口位于电脑背面，插拔闪存盘极不方便，用户可以将 USB 延长线的一端接入电脑的 USB 接口，另一端放置在桌面与闪存盘相连接。

二、安装驱动程序

音乐闪存盘只有在 Windows 98 下需要安装驱动程序。步骤如下：

- 1) 启动 Windows 98 操作系统后，将安装光盘插入光驱。
- 2) 将音乐闪存盘插入电脑的 USB 接口，一旦插入，系统会自动找到一个 USB 设备。系统将显示“添加新硬件向导”对话框。单击“下一步”键继续安装(图 2.1)

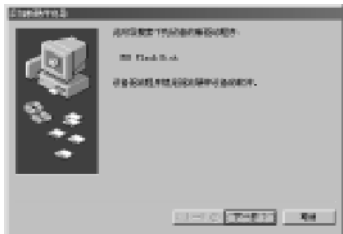


图2.1

- 3) 请选择“搜索设备的最新驱动程序(推荐)”，并单击“下一步”继续安装(图 2.2)。



图 2.2

- 4) 请选择“搜索 CD-ROM 驱动器(C)”并且不选择其它选项，单击“下一步”继续安装(图 2.3)。

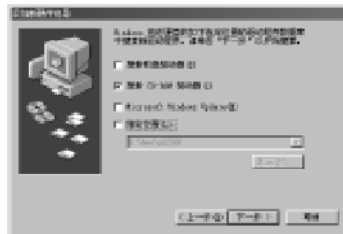


图 2.3

- 5) 系统将自动检测驱动程序，在以下各步中只需单击“下一步”并在最后点击“完成”即可。

三、音乐闪存盘的使用

3.1 存储功能

3.1.1 Windows 98/Me/2000/XP



- 1) 启动您的电脑，将音乐闪存盘与电脑的 USB 接口相连接。
- 2) 打开“我的电脑”，您会发现一个新增加的“可移动磁盘”盘符出现在“我的电脑”上(图 3.1)，这就是音乐闪存盘的盘符。在 Windows Me/2000/XP 下，屏幕的右下角还会出现一个图标，代表闪存盘。



图 3.1

- 3) 然后您就可以象使用传统硬盘一样在音乐闪存盘上拷贝、修改、删除文件了。当闪存盘正在进行读写数据操作时，其指示灯会闪烁，当读写数据完成时，指示灯会停止闪烁。
- 4) 使用完音乐闪存盘后，请参照以下步骤将闪存盘拔出：

Windows 98：只要闪存盘指示灯停止闪烁，就可将闪存盘从电脑的 USB 接口上拔下来，闪存盘的盘符会自动消失。

Windows Me/2000/XP：闪存盘指示灯停止闪烁后，您需要用鼠标的左键点击在屏幕右下角的闪存盘图标，会出现一条提示菜单“停止 USB

Mass Storage Device – 驱动器”(图 3.2)，点击该菜单，然后系统会提示另外一个窗口，告诉您“USB Mass Storage Device 设备可安全地从系统移除”(图 3.3)。单击“确定”关闭该窗口，然后您就可以安全地拔掉闪存盘了。

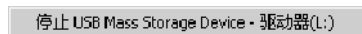


图 3.2



图 3.3

3.1.2 Mac OS 9.x/Mac OS X

- 1) 启动您的苹果电脑。
- 2) 将音乐闪存盘插入您的苹果电脑的 USB 接口，您的电脑桌面上将会出现一个名叫“NO_NAME”的盘符(图 3.4)，这就是闪存盘盘符。

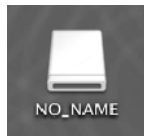


图 3.4

- 3) 现在，您就可以像使用传统硬盘一样使用闪存盘了。
- 4) 当您需要从USB接口上拔出闪存盘时，请先拖动闪存盘盘符到垃圾箱，然后再拔出闪存盘，否则闪存盘上的文件或数据有可能丢失。

3.1.3 Linux 2.4.x

音乐闪存盘在出厂时已经被格式化了，其文件系统为FAT文件系统；在任何Linux kernel 2.4的Linux发布版上都可以使用闪存盘。Linux kernel要加入支持USB的特征，同时要加入USB FILE SYSTEM才能使用闪存盘。

- 1) 启动您的电脑。
- 2) 将音乐闪存盘插入电脑的USB接口，若它上面的指示灯变亮，说明闪存盘与USB接口连接成功。
- 3) 以root方式进入，键入命令：`mount /dev/sda /mnt`
此命令用于将闪存盘挂在目录“/mnt”下。“/mnt”为用户所建目录。
注：键入命令`mount /dev/sda /mnt`中的sda项，可能因电脑或闪存盘的使用情况稍有变化，具体请按照Linux命令规则操作。
- 4) 在拔出闪存盘前需键入命令：`umount /mnt`
此命令用于拔下闪存盘时的卸载，拔下闪存盘时必须先用此命令进行卸载，否则文件信息会丢失。此命令的“/mnt”与上面的“/mnt”是相对应。

3.2 播放音乐

音乐闪存盘可以播放储存在闪存盘根目录下和名为MP3的子目录下的MP3文件，其播放顺序为先播放根目录的歌曲再播放子目录中的歌曲。

在播放音乐时有多种状态，包括开始播放、停止播放、暂停、下一首、上一首、复读、调节音量、快进、快退以及播放中设定循环方式、音效等。音乐闪存盘的工作状态由表面的4个按键来调节，并由绿，红，橙三色LED灯通过不同的闪烁方式来指示。

注：按键有短按和长按两种操作方法，短按：按下到放开的时间< 1秒；长按：按下到放开的时间> 1秒。

3.2.1 基本操作

1) 开机（开始播放）/ 关机（停止播放）

在关机状态下长按“播放/暂停键”，绿色LED灯亮，音乐闪存盘开机并开始播放第一首歌，歌曲播放过程中绿色LED灯慢闪。如果此时闪存盘内没有可播放的文件则绿色LED灯常亮。

在歌曲播放时长按“播放/暂停键”，红色LED灯亮，音乐闪存盘关机。

2) 暂停 / 开始

暂停播放请在歌曲播放过程中按“播放/暂停键”，绿色LED灯常亮。

开始播放请在歌曲暂停过程中按“播放/暂停键”，绿色LED灯恢复慢闪。

注：在停止状态下超过30秒，或在暂停状态下超过2分钟没有对音乐闪存盘进行操作并没有与电脑相连接的情况下，闪存盘会自动关机。

3) 下一首 / 上一首

在歌曲播放时可以按“前进键”切换到下一首歌或按“后退键”切换到上一首歌，绿色LED灯快闪一次。

4) 音量调节

在歌曲播放时可以长按“前进键”增大音量或长按“后退键”减小音量，绿色LED灯不停的快闪。当音量达到最大或最小时，绿色LED灯保持常亮。

5) 复读

在歌曲播放过程中可以按“状态切换键”选取复读区域。按第一下确定开始点，绿色LED灯停止闪烁并常亮，再按一下确定结束点，歌曲的播放就在开始点至结束点之间循环。再次按“状态切换键”可以取消复读，整个过程中绿色LED灯保持常亮。

3.2.2 模式调节

在歌曲播放过程中可以长按“状态切换键”进入或退出模式调节来快进或快退歌曲，并选择循环模式和设定音效。进入模式调节后橙色LED灯慢闪，如果超过1分钟没有对音乐闪存盘进行操作则会自动切回正常播放状态。

1) 快进 / 快退

在模式调节状态下可以长按“前进键”快进歌曲或长按“后退键”快退歌曲，橙色LED灯不停的快闪。当歌曲到达开始或结束时，橙色LED灯保持常亮。

2) 循环模式

在模式调节状态下可以长按“状态切换键”在顺序播放、单曲循环和全部循环三种方式之间选择，LED灯的变化为橙色LED灯慢闪、红色LED灯连续快闪1次和红色LED灯连续快闪2次。音乐闪存盘开机后的播放模式默认为顺序播放。

3) 音效设定

在模式调节状态下可以长按“播放/暂停键”在正常、摇滚、爵士和古典四种方式之间选择，LED灯的变化为橙色LED灯慢闪、橙色LED灯连续快闪1次、橙色LED灯连续快闪2次和橙色LED灯连续快闪3次。

3.2.3 充电及低电提示

音乐闪存盘的电池通过电脑的USB接口充电。闪存盘与电脑的USB接口相连接后，如果橙色LED灯亮，则电池电量为满，不需要充电；如果绿色LED灯亮，则电池电量不足正在充电，当LED灯由绿色变为橙色则表示电量已充满。

在播放音乐过程中如果音乐闪存盘红色LED灯慢闪，则表示电池电量偏低，这时请及时充电或更换新的电池。电池电量用完时，闪存盘会自动关机。

3.2.4 与电脑相连的播放

音乐闪存盘与电脑的USB接口相连接后，自动进入“可移动磁盘”模式。此时可以长按“播放/暂停键”切换到播放音乐状态。这时，闪存盘由USB接口供电，可以不需要电池就直接播放音乐。在USB连线状态下，听完音乐之后，仍可以长按“播放/暂停键”返回“可移动磁盘”模式。

3.3 启动系统

音乐闪存盘被制作成启动盘（见“4.2.2 制作启动盘”）后可用于系统启动，之前请将 BIOS 设置中的启动首选项设为“USB ZIP”或“USB HDD”。

3.4 注意事项

- 1) 音乐闪存盘在播放音乐时只支持 FAT16 文件系统。
- 2) 用户手册中 Windows 98 系指 Windows 98 第一版和 Windows 98 第二版。
- 3) 本产品不能完全避免在使用不当或其他原因下，造成您的文件或数据的破坏或丢失，敬请您对于所有文件或数据应予备份。
- 4) 音乐闪存盘不能保证在所有的电脑上正常使用。对于在使用闪存盘过程中所造成的任何损失，深圳市朗科科技有限公司概不负责。如发生任何争议，应按中华人民共和国的相关法律解决。

四、工具软件

为了让您更加方便地使用音乐闪存盘，Netac（朗科）公司专门向您提供了“朗科格式化工具”。您可以用它对闪存盘进行格式化并制作 USB ZIP 和 USB HDD 启动盘。使用前您需要从安装光盘的“\OMD”目录下安装该软件。

4.1 工具软件的安装

Netac（朗科）公司为您提供的工具软件支持 Windows 98/Me/2000/XP，软件安装方法很简单：进入安装光盘上的“\OMD”目录，双击“setup.exe”并根据提示在弹出的窗口中选择“下一步”，“朗科格式化工具”即自动完成安装。安装完成后在桌面上会生成“朗科格式化工具”的图标（图 4.1）。



图 4.1

4.2 工具软件的应用

4.2.1 格式化

- 1) 将您的音乐闪存盘插入电脑的 USB 接口。
- 2) 启动“朗科格式化工具”，在对话框中取消选择“制作启动盘”，并在“启动类型”处选择“可移动磁盘（USB ZIP）”或“本地磁盘（USB HDD）”，单击“开始”（图 4.2）。

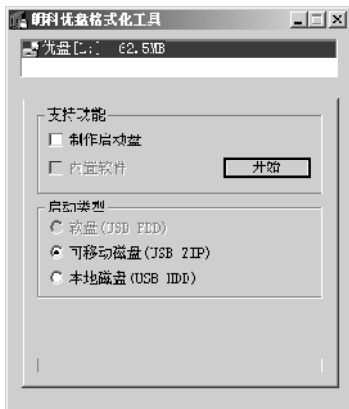


图 4.2

- 3) 格式化完成后请在出现的对话框中点击“确定”，重新拔插闪存盘一次，即可将该闪存盘作为可移动磁盘或本地磁盘使用了。

4.2.2 制作启动盘

- 1) 将您的音乐闪存盘插入电脑的USB接口。
- 2) 启动“朗科格式化工具”，在对话框中选择“制作启动盘”，并在“启动类型”处选择“可移动磁盘 (USB ZIP)”或“本地磁盘 (USB HDD)”，单击“开始”(图 4.3)。

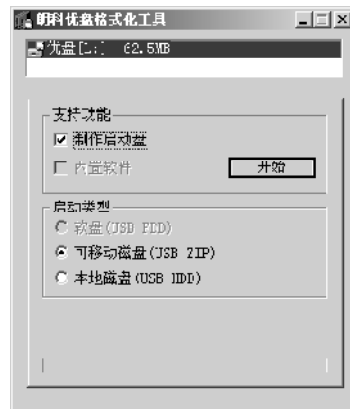


图 4.3

- 3) 制作启动盘完成后请在出现的对话框中点击“确定”，重新拔插闪存盘一次，即可将该闪存盘作为作为USB ZIP或USB HDD启动盘启动系统了。

4.3 工具软件的卸载

当您需要卸载工具软件时只需再次双击其安装软件“setup.exe”，按提示完成即可。

五、技术规范

条 目	说 明
电脑	带 USB 接口的 IBM PC 及与之兼容的台式电脑、笔记本电脑，或苹果电脑
BIOS	支持“USB ZIP”或“USB HDD”(系统启动时要求)
操作系统	Windows 98/Me/2000/XP, Mac OS 9.x/Mac OS X, Linux 2.4.x
容量	32MB-1G
主机接口	通用串行总线 USB 标准 1.1 UHCI (通用主控制器接口) OHCI (开放主控制器接口)
数据保存*	至少 10 年
写保护开关	有，带写保护开关
内置 LED	LED 灯指示工作状态
电源	连接到 USB 接口时，USB 总线供电 (4.5V ~ 5.5V) 单个镍氢方型电池
电池播放时间	>4 小时
关机电流	30 μ A
支持音乐格式	MP3
输出频率	20Hz-20KHz
码速率	32KB/s-224KB/s
信噪比	>90dB
输出失真	<0.07%

条 目	说 明
数据读取速度*	900KB/S Maximum (与电脑配置有关)
数据写入速度*	700KB/S Maximum (与电脑配置有关)
工作环境温度*	-40°C ~ +70°C
保存温度*	-50°C ~ +80°C
运行时相对湿度*	10% ~ 90%
存储时相对湿度*	5% ~ 95%
尺寸 (长×宽×高)	80mm × 27mm × 18mm
重量	约 20 克 (不带电池)
通过 EMC 的标准	FCC (B 类), CE, C-Tick

* 仅供参考。Netac (朗科) 公司保留在没有任何预先通知的前提下修改技术规范的权利。

六、常见疑问解答

1. 我第一次将音乐闪存盘作为存储盘使用时，当闪存盘插入电脑的USB接口后，系统并不提示找到新设备，为什么，如何解决？

答：首先检查闪存盘与USB接口连接处是否太松，如果连接没有问题的话，有可能是在系统的BIOS设置中没有将USB接口激活（Enable），您需要重新启动电脑，进入BIOS设置，并将USB接口激活。另外一种可能是您的操作系统上的USB系统安装不正确或安装正确但支持USB的驱动程序未被激活，请参考相关的用户手册将USB系统安装设置正确。

2. 我第一次将音乐闪存盘插入操作系统为Windows 98的电脑，在出现自动安装提示后，未能正确安装驱动程序，遂将闪存盘重新插入以再次安装，但系统却不象第一次那样弹出“添加新硬件向导”对话框，从而无法安装闪存盘驱动程序，请问该如何解决？

答：请按照以下步骤操作：

- 将闪存盘插入计算机USB接口；
- 将驱动光盘放入计算机光驱；
- 用鼠标右击“我的电脑”=>“属性”=>“设备管理器”；
- 删除“未知设备”或“其它设备”（带有黄色？或!）；
- 点击“刷新”；
- 等待片刻，即再次弹出安装向导，依照安装向导完成后续安装步骤即可。

3. 我第一次将音乐闪存盘插入电脑时，闪存盘就被计算机自动识别为“未知设备”或“其它设备”，而再次将闪存盘插入计算机后，却不再出现

安装提示，请问如何才能正确安装驱动程序？

答：解决方法同2：您只需进入“设备管理器”，将“未知设备”或“其它设备”删除，点击“刷新”，稍等片刻后，闪存盘即会恢复正常。

4. 音乐闪存盘上的数据或文件被删除之后可以从“回收站”恢复吗？

答：可以，但前提是闪存盘被格式化为“本地磁盘”（USB HDD）。

5. 插拔音乐闪存盘时，应注意那些？

答：当插入闪存盘后，最好不要立即拔出。特别是不要反复立即插拔，因为操作系统需要一定的反应时间，中间的间隔时间最好在5秒以上。

6. 在读写音乐闪存盘时，是否可以运行其它应用程序？

答：可以。

7. 当某一应用程序如Microsoft Word打开了音乐闪存盘里的文件但还未关闭，如果此时拔出闪存盘会发生什么吗？

答：电脑屏幕会出现蓝屏，按“Esc”键退出即可。

8. 一台电脑可同时接多个音乐闪存盘吗？

答：可以，理论上—台电脑最多可同时接127个闪存盘，但由于驱动器盘符采用26个英文字母以及现有的驱动器需占用几个英文字母，故最多可接23个闪存盘（除开A、B、C），且需要USB HUB的协助。

9. 音乐闪存盘在局域网里是否可以共享？

答：可以，但前提是闪存盘被格式化为“本地磁盘”（USB HDD）。

10. 为什么我的音乐闪存盘不能正常开机？

答：可能是因为电池装反，请按正确方向重新装入电池。如果闪存盘还是不能正常开机，那么可能是因为电池电量已用完，请及时充电或更换新的电池。

11. 音乐闪存盘在播放时无声，我该怎么办？

答：可能是因为音量太小或耳机接触不良，请增大音量并确认耳机已插好。

12. 音乐闪存盘的保修期是多久？

答：闪存盘自购买日起三个月内可以更换，一年内保修。

13. 有哪些途径可获得音乐闪存盘 Windows 98 驱动程序？

答：有三种途径可获得闪存盘 Windows 98 驱动程序：闪存盘安装光盘、从 Netac（朗科）公司的网站：<http://www.netac.com.cn> 下载、发 E-mail 给 Netac（朗科）公司要求把闪存盘 Windows 98 驱动程序邮回给您。

14. 怎么知道当地城市谁是音乐闪存盘的经销商或代理商？

答：请查阅 Netac（朗科）公司的网站：<http://www.netac.com.cn>。

15. 我碰到的问题不在“常见疑问解答”里，怎么办？

答：请把您的问题发到邮箱：support@netac.com.cn，我们会及时回答您的问题。

七、联系朗科

深圳市朗科科技有限公司

Netac Technology Co., Ltd.

深圳市高新区高新南一道中国科技开发院孵化大楼六楼

邮政编码：518057

电话：800-830-3662

（免费客户服务热线）

0755-26727800

（总机）

0755-26727573

（服务监督电话）

0755-26727500，26727510，26727520

（技术支持）

传真：0755-26727610，26727620

网址：<http://www.netac.com.cn> <http://www.netac.com>

Email：sales@netac.com

（销售）

support@netac.com.cn

（技术支持）

info@netac.com

（信息反馈）