

## 目录

引言	2
版权注意事项	3
安全信息	3
注意事项	4
包装	5
产品规格	6
了解你的便携式MP3播放器	7
各部分名称	7
安装电池	8
打开MP3播放器	9
关闭MP3播放	9
安装USB驱动	10
操作控制	15
音乐模式下操作	15
收音机模式下操作	17
语音模式下操作	19
详细的操作控制	21
模式转换	21
播放音乐或语音文件	21
录音	22
菜单设置	24
音乐模式下的菜单设置	24
收音机模式下的菜单设置	26
语音模式下的菜单设置	28
系统设置	29
故障处理	31

感谢您购买 DEC 便携式 MP3 播放器！

此款数码听产品是新一代的多功能数码随身听，它除了能够播放音乐（MP3 和 WMA）以及语音文件（ADPCM）外，还具有无需电脑直接录制 MP3 或者语音文件的能力，无论演讲、会谈、会议，一按即录。它亦具有收音机以及对收音进行实时录音等多种功能。

此款数码听集强大功能同精致时尚于一体，为了使您对它有更深入的了解，我们列出了它的一些主要功能及特点：

自带伸缩式 USB 头,时尚方便

Line-in 输入直接压缩为 MP3 或语音格式

直接压缩为 MP3 或语音格式

128MB 或 256MB 内存

MP3, WMA, ADPCM 播放

30 个 FM 频道预设（增强功能）

MP3 音质 FM 录音

从内置 MIC 高质量语音录音

MP3 或语音格式录制语音信息

多种 MP3 压缩率

支持 ID3 标签

移动存储功能, WIN98 以上无需驱动

软件可升级

A-B 循环支持

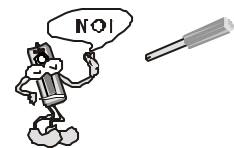
5 种均衡

休眠预设

#### 版权注意事项

不经过 MP3 文件版权所有者的允许而发布该 MP3 文件是违背版权法的，本公司及其所属公司不支持该违法行为。

注意事项



不要拆开 MP3 播放器，这样  
会损坏主机



不要特别大力滥用 MP3 播放器  
避免在强磁场，太阳直晒，或受  
热膨胀的环境下使用主机



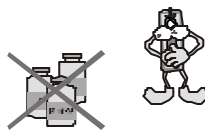
使用软毛巾清洁播放器的表面



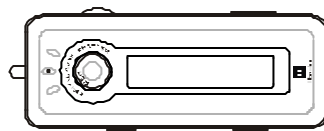
不使用播放器时取出电池，避免不必要的电池耗损



主机远离潮湿环境



播放器远离化学药剂



主机



立体声耳机



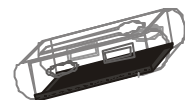
Mini-USB 线



驱动安装 CD



颈绳



皮套



用户手册

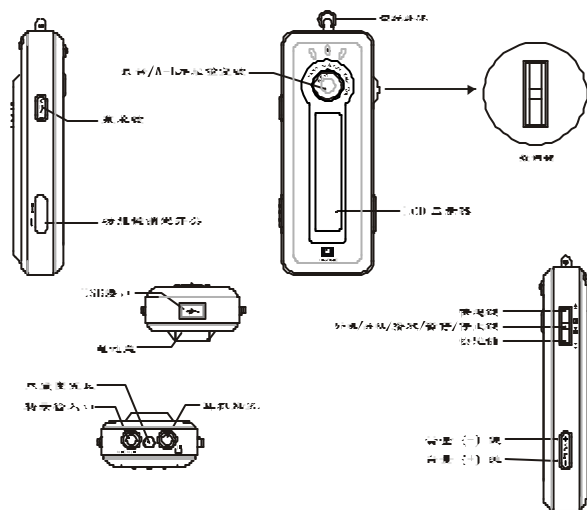


保修卡（选）

尺寸 (H × W × D)	85 × 31.9 × 17.4mm
净重	2.9 g (不含电池)
内置闪存	128MB 或 256MB (根据产品版本)
电源供应	1 × AAA 碱性电池
PC 接口	Mini-USB
收音机功能	FM 带自动扫描和 30 个预设频道
数码音乐格式	
播放	MP3, WMA, 所有压缩率包括 VBR
录音	MP3 (48, 96, 128kbps, 从 line-in, FM 或内置 Mic, 在 44.1kHz)
数字语音格式	ADPCM (32KBPS)
内置麦克风	电容式麦克风
信噪比	》90 dB
频率范围	20Hz - 20kHz
电池寿命	15 小时或以上
均衡	爵士, 摇滚, 古典, 流行, 用户自定义
播放模式	常规, 重复单一, 重复全部, 随机, 重复随机

所有规格若有变更, 不另行通知。

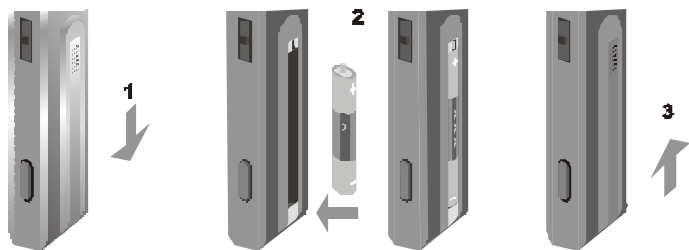
各部分名称



内存指示	显示可用内存容量. 填满的方块代表剩余内存容量. 128MB 的播放器一个方块代表大约 21MB 的内存. 256MB 的播放器一个方块代表大约 42MB 的内存.
A-B 循环	这个特殊功能可用来学语言. 重复一段录制的语音或重复歌曲最喜欢的一部分.
电池电压指示	显示电池能用多久, 随电池的使用电压会下降.

## 了解你的便携式 MP3 播放器

### 装电池

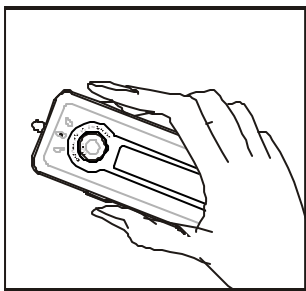


按方向打开电池门

将电池装入电池箱，注意电池的极性。

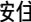

关上电池门。

注意：如下图所示抓住 MP3 播放器，很容易装。



## 了解你的便携式 MP3 播放器

### 打开 MP3 播放器

按住   确定 HOLD 键是否在关闭位置，如果不在会显示 LOCKED (锁定)。

### 关闭 MP3

按住   (与 PC 连接时除外)。

### 系统要求:

Pentium 233MHz 或以上

USB 1.1 接口

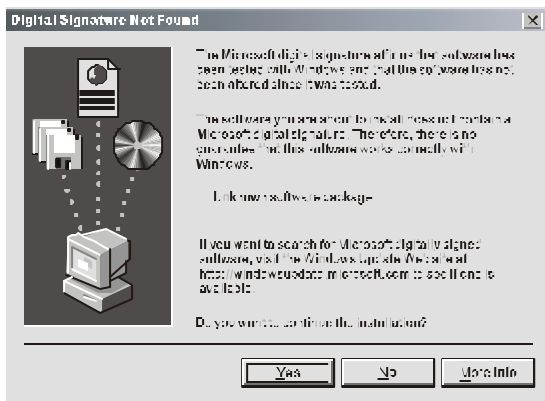
Win98, ME, NT, 2000XP, XP Pro, XP home, 及最新的 Windows 版本

CD-ROM 驱动器

32MB 内存

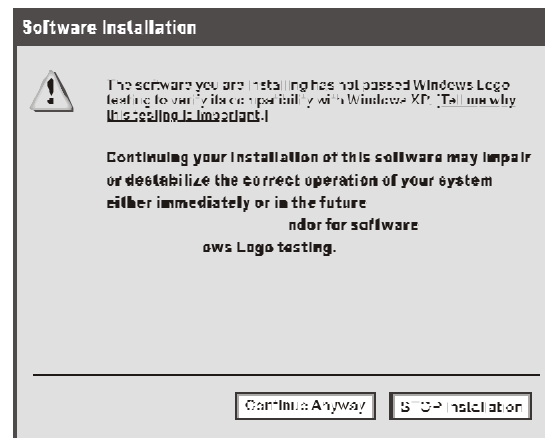
### 安装 CD 盘包含有设备驱动程序。

1. 确定 MP3 播放器已从 PC 的 USB 接口拔出。
2. 将 CD 盘插入 CD-ROM 驱动器, 安装会自动进行。
3. 如果安装没有自动进行, 在安装盘的根目录下执行 setup.exe, 管理程序会自动安装。
4. 按照以下指示完成安装。
5. 安装期间, 会有以下的窗口弹出。



点击 "yes" 继续安装。

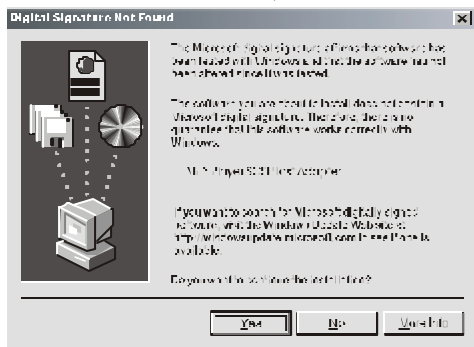
如果你使用 Windows XP, 会有以下的窗口弹出。



点击 "Continue anyway" 继续安装。

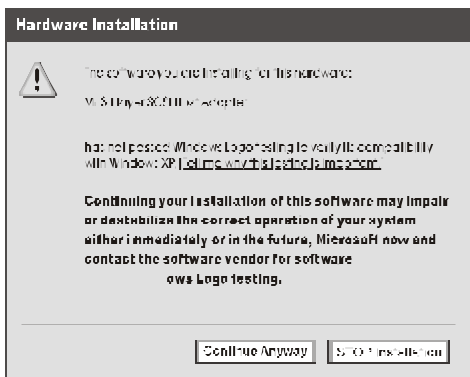
6. 重新启动电脑。
7. 重新启动之后, 将 MP3 播放器连接到 PC 机。Windows 在识别播放器时会出现 "找到新硬件" 的窗口。依赖于当前的硬件配置识别过程可能要几分钟时间。

8. 在识别播放器的过程期间，会有以下的窗口弹出。



点击 "yes" 继续识别播放器的过程。

如果你使用 Windows XP，会有以下的窗口弹出。



点击 "Continue anyway" 继续识别播放器的过程。

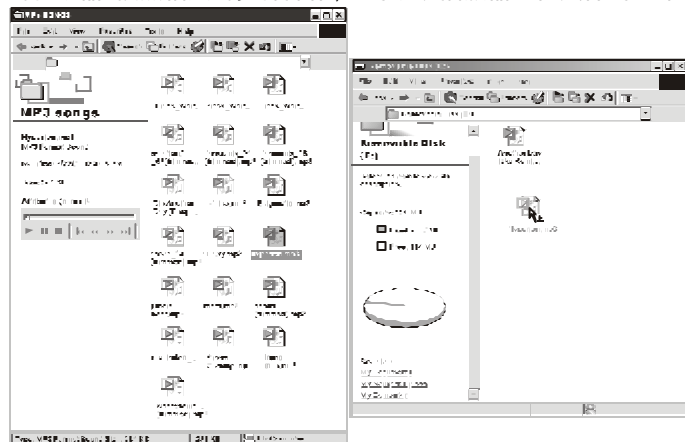
9. 如果播放器成功地连接到 PC 机上，播放器的屏幕会显示 "USB Connected".

### 传输文件

这个便携式MP3播放器传输音乐文件不需要任何软件程序. 这意味着使用播放器传输MP3文件时不必学习新的软件应用方法. 仅仅是通过Windows文件浏览器从PC机将文件拖拽到MP3播放器.

### 从 PC 传输文件到播放器

1. 打开播放器, 将它安全地连接到 PC 的 USB 接口.
2. 在 Windows 桌面双击 "我的电脑", 会有一个增加的驱动器创建.
3. 如果播放器已经连接到 PC 机, 可以看到播放器的屏幕会显示 "USB Connected".
4. 下载音乐文件, 仅仅是从 Windows 文件浏览器拖拽文件到新的打开的驱动器. 按照相反的步骤操作, 也可以从播放器上传文件到 PC 机.



### 注意事项：

只有在所有的下载过程结束后才可以拔除 USB 线缆。当 LCD 仍然显示 "USB writing" 时不要拔出 USB 线缆，这样做会破坏储存在播放器里的文件，需要格式化播放器。如果在录音过程遇到类似电池移动等非正常中断，可能也需要重新格式化。

### 附加功能：

1. MP3 播放器也可以用作一个外置驱动器用以存储非音乐格式文件。
2. MP3 播放器兼容 Music Match。使用 Music Match 软件可以将音频 CD 直接转换为 WMA 或 MP3 格式文件，并且直接下载到播放器。

\* 我们的 MP3 播放器不支持 WAV 文件下载或用户创建。仅支持直接由播放器录制 WAV 文件。

### 怎样格式化播放器？

重新格式化播放器的目的是恢复播放器到正常状态。当播放器不能正常运行或播放器不能开机的情况下才这样做。请记住，格式化会使播放器的内容丢失。

1. 将播放器连接到 PC 机。
2. 右击增加的驱动器并且点击格式化。
3. 点击 "yes" 确认。

便携式 MP3 播放器共有三种操作模式：音乐模式，收音机模式，和语音模式。

### 音乐模式下的操作

下表显示音乐模式下所有按键反应的不同操作。

### 音乐播放模式

按键	按键动作	预览状态	播放状态
⏏ ▶	短按	播放当前歌曲	停止 / 暂停当前歌曲
	长按	关机	关机
▶▶	短按	跳到后一首	播放后一首
	长按	连续往后跳到后一首	快进
◀◀	短按	跳到前一首	播放前一首
	长按	连续往前跳到前一首	后退
MENU		进入菜单模式	进入菜单模式
VOL+		增加音量	增加音量
VOL-		减少音量	减少音量
REC		开始录音	设定 A 点 (A-B 循环功能)
HOLD	开 / 关	所有键被锁定	所有键被锁定



## 操作控制

### 音乐录音模式

按键	按键动作	录音状态
⏸	短按	暂停 / 恢复录音
	长按	关机
▶▶	短 / 长	无反应
◀◀	短 / 长	无反应
MENU		无反应
VOL+		无反应
VOL-		无反应
REC		停止录音
HOLD		所有按键被锁定

## 操作控制

### 收音机模式下的操作

下表显示收音机模式下所有按键反应的不同操作。

### FM 收音机播放模式

按键	按键动作	正常模式	预设模式
⏸	短按	无反应	无反应
	长按	关机	关机
▶▶	短按	增加频率(每步 0.05MHz)	跳到后一个预设频道
	长按	自动向上搜索	连续向后跳到后一个频道
◀◀	短按	减少频率(每步 0.05MHz)	跳到前一个预设频道
	长按	自动向下搜索	连续向前跳到前一个频道
MENU		进入菜单模式	进入菜单模式
VOL+		增加音量	增加音量
VOL-		减少音量	减少音量
REC		开始录音	开始录音
HOLD	开 / 关	所有键被锁定	所有键被锁定

## 操作控制

### 收音机录音模式

按键	按键动作	录音状态
⏸	短按	暂停 / 恢复录音
	长按	关机
▶▶	短 / 长	无反应
◀◀	短 / 长	无反应
MENU		无反应
VOL+		无反应
VOL-		无反应
REC		停止录音
HOLD	开 / 关	所有按键被锁定

## 操作控制

### 语音模式下的操作

下表显示语音模式下所有按键反应的不同操作。

### 语音播放模式

按键	按键动作	预览状态	播放状态
⏸	短按	播放当前歌曲	停止 / 暂停当前歌曲
	长按	关机	关机
▶▶	短按	跳到后一首	播放后一首
	长按	连续往后跳到后一首	快进
◀◀	短按	跳到前一首	播放前一首
	长按	连续往前跳到前一首	后退
MENU		进入菜单模式	进入菜单模式
VOL+		增加音量	增加音量
VOL-		减少音量	减少音量
REC		开始录音	设定A点(A-B循环功能)
HOLD	开 / 关	所有键被锁定	所有键被锁定

## 语音录音模式

按键	按键动作	录音状态
⏸▶	短按	暂停 / 恢复录音
	长按	关机
▶▶	短 / 长	无反应
◀◀	短 / 长	无反应
MENU		无反应
VOL+		无反应
VOL-		无反应
REC		停止录音
HOLD		所有按键被锁定

## 模式转换

要从一种模式跳到另一种模式,按MENU键,再按⏸▶键.接下来选模式,用◀/▶滚动选择想要的模式,再按⏸▶键确认选择.

## 播放音乐或语音文件

## 1. 播放和停止

按⏸▶键播放.要停止,再按⏸▶键.

## 2. 选择文件

- a. 播放器在播放文件时,朝▶▶方向快速拨动开关播放下一首,朝◀◀方向快速拨动开关播放上一首.
- b. 播放器在停止状态时,朝▶▶或◀◀方向拨动开关可以浏览储存在内存中的全部歌曲.

## 3. 歌曲内移动

朝▶▶或◀◀方向按住开关超过1秒钟,可以在一首歌曲内快进或快退.

## 4. A-B循环

播放音乐或语音文件时,可以设定一个连续重复的片断.按REC键标定片段的起点(A点).然后,再按REC键标定片断的终点(B点).选定的片断会连续重复.

### 5. 删除歌曲或语音文件

从菜单选择删除.用 ► 或 ◀ 选择要删除的歌曲或语音文件按 ◻ ► 删除.

### 录音

#### 1. 音乐模式下音乐录制

这个功能可以将任意音源录制成 MP3. 很简单, 用立体声音频线将音源接到 line-in 接口.

操作播放器进入音乐模式. 按 REC 键开始在音乐模式下录音. 要停止录音, 再按 REC. 当在录音时, 播放器的LCD屏幕会有一个 • 显示. 按 ◻ ► 键暂停或恢复录音.

*注: 音乐模式下, 默认的录音源是 "line-in".*

#### 2. 语音模式下的语音录制

这个功能提供了高质量一键式语音录音功能. 你可以选择音乐模式下以 MP3 音质录制语音或语音模式下 ADPCM 格式录音享受更小的文件尺寸.

操作播放器进入到语音模式. 按 REC 开始在语音模式下录音. 要停止录音, 再按 REC. 当在录音时, 播放器的LCD屏幕会有一个 • 显示. 按 ◻ ► 键暂停或恢复录音.

*注: 语音模式下默认的录音源是内置麦克风.*

### 3. 收音机模式下的收音录制

操作播放器进入收音机模式. 按 REC 键开始在收音机模式下录音. 要停止录音, 再按 REC. 当在录音时, 播放器的LCD屏幕会有一个 • 显示. 按 ◻ ► 键暂停或恢复录音.

*注: 收音的录音质量依赖于录音时的接收质量.*

## 菜单设置

要改变设置,使用 ◀/▶ 拨动开关选择每个特定的选项.按 ⏻/▶ 键进入子菜单,使用 ◀/▶ 拨动开关选择想要的设置.按 ⏻/▶ 确认选择.在不同模式下改变设置需要按 MENU 键.

下表显示不同模式下菜单设置的所有按键的反应.

KEY	按键操作
MENU	进入 / 退出菜单
◀/▶	左 / 右移动
⏻/▶	进入子菜单 / 确认
Others	无响应

### 音乐模式下的菜单设置



转换到音乐模式

MODE MUSIC RADIO VOICE

## 菜单设置

### 播放模式

REPEAT ONE REPEAT ALL RANDOM REPEAT RANDOM

常规:按顺序播放所有歌曲

重复单一:连续重复当前歌曲

重复所有:按顺序重复播放所有歌曲

随机:连续随机选择歌曲

重复随机:连续随机地重复播放所有歌曲

### 均衡

NOR ROCK JAZZ CLASSIC POP USER

可以选择常规,摇滚,古典,爵士,流行和用户自定义

USER BASS TREBLE

低音:从 1 级到 4 级设置低音(1是最弱,4是最强)

高音:从 1 级到 4 级设置高音(1是最弱,4是最强)

### 录音编码率

MP3 96 128

MP3 模式录音的编码率有多种选择:

48kbps, 96kbps 和 128kbps

## 菜单设置

删除文件

DELETE ?

找到要删除的文件。  
按 Menu 键  
按播放键确认删除

收音机模式下的菜单设置

正常模式

MENU MODE NORMAL MODE DELETE MONO SETTING

转换到收音机  
模式

MODE MUSIC RADIO VOICE

频道预设

CH FREQ ?

存储 FM 广播频道或删除

## 菜单设置

单声道/立体声  
模式

MONO

STEREO

设置 FM 广播立体声或单声道输出

预设模式

MENU MODE NORMAL MODE DELETE MONO SETTING

转换到收音机  
模式

MODE MUSIC RADIO VOICE

删除文件

DELETE ?

删除 FM 广播频道

## 菜单设置

单声道 / 立体声  
模式

MONO

STEREO

设置 FM 广播立体声或单声道输出

语音模式下的菜单设置

MENU MODE DELETE SETTING

转换到语音模式

MODE MUSIC RADIO VOICE

删除文件

DELETE ?

找到想要删除的文件  
按 Menu 键  
按播放键确认删除

## 系统设置

SETTING SOURCE SLEEP RESUME SCROLL BACKLIT CONTRAST DEFAULT VERSION TONE ASD

要改变系统设置,使用 ◀ & ▶ 键移动到每个特定的系统设置子菜单,按 ◻▶ 键进入子菜单.使用 ◀ & ▶ 选择要改变的设置.按 ◻▶ 键确认.

1. 信号源: 在这个菜单下可以选择录音源. 选择外置输入意味着是从 line-in 口录音,选择麦克风输入意味着从内置麦克风录音.

SOURCE LINE-IN MIC-IN

2. 关机预设: 选择本机自动关机的时间.

SLEEP OFF 15 30 45 60

3. 恢复: 使用 ◀ / ▶ 键在 "开" 和 "关" 之间转换. 这样会打开或关闭恢复功能. 该功能可以在再次开机时回到关机时的歌曲.

RESUME ON OFF

4. 歌曲名字的滚动速度: 有 5 种速度选择, 4 是最快的, "关" 是关闭滚动功能.

SCROLL SP OFF 1 2 3 4

5. 背光时间: 有 4 种背光时间可选, 10, 30, 60 和常开. 按任意键后背光保持的时间长度单位是指秒.

BACKLIT TIME OFF 10 30 60 PERM

6. 对比度:从 1 到 10 设置显示对比度.

CONTRAST 1 2 3 4 5 6 7 8 9 10

7. 默认设置:通过按 "是" 或 "否" 来恢复设置为默认.

DEFAULT YES NO

8. 版本号:检查播放器软件的版本号.

VERSION FR-A-B-F-1C

9. 待机时间:本机在闲置了一个特定时间后会自动关机.比如,设置为3秒,当播放器闲置这个时长后会自动关闭.

IDLE TIME OFF 3 5 10 30

10. ASD(静音检测):该菜单允许选择当前line-in录音结束和新文件开始前的静音时间长度.也可以在该菜单下关闭静音检测功能.

ASD OFF 1 2 3

1. 播放器不工作和LCD无显示.  
检查电池容量和极性.  
如果待机时间达1分钟,播放器会自动关闭.
2. 按键无反应.  
检查主机的 "Hold" 键是否锁定.如果是,按键会无反应.
3. 无法播放 MP3 文件  
检查存储体中是否有 MP3 文件.  
检查播放器是否在音乐模式.  
检查播放器是否支持所存储的文件格式
4. 无法播放 ADPCM  
检查存储体中是否有语音文件  
检查播放器是否在语音模式
5. 无法从 line-in 录音  
检查存储体是否有足够的空间.  
检查线缆是否是立体声的,连接是否正确.  
检查信号源设置是否正确
6. A-B 循环功能不工作.  
该功能仅在播放状态工作



7. 软件无法安装  
我们的安装 CD 仅支持 Win98, ME, NT, 2000, XP, XP Pro, XP home, 及最新的 Windows 软件包. 不支持其它系统.
8. 连接到 PC 后找不到存储器.  
确认播放器是否打开.
9. 怎样将 MP3 播放器恢复到工厂设置  
在系统设置下选择默认设置. 选择 "yes" 恢复到工厂默认设置.
10. 背光不开  
检查系统设置下背光是否是关闭的. 这样是为了省电.

在正式使用数码听之前, 请您务必认真、仔细阅读和理解本章列出的每一条安全使用须知, 并在以后的使用过程中严格执行, 这将有助于您更好的使用和维护您的数码听。

- 1、仔细阅读随机提供的所有用户资料, 全面了解本机的使用方法和注意事项。
- 2、核对本机包装箱中的实际配置与装箱单是否一致, 如有异议请马上与经销商联系。
- 3、使用电池的注意事项:
  - 1) 安装电池或更换电池时, 请注意电池的极性符合机内的标志图案, 不要错接, 以免造成漏电等现象, 导致数据丢失和本机损坏。
  - 2) 长期不使用本机时请首先将本机资料备份到电脑上, 并把电池取出, 以防止电池漏液造成本机损坏。
  - 3) 若发现电池漏液且本机工作异常, 切勿自行拆机擦拭, 自行拆机可能造成本机无法弥补的损坏。您应该立刻与我们客户服务中心联系维修, 以便及时得到专业维修技术人员的支持和帮助。但本公司对于产品电池漏液所造成的损坏不列入保修范围。
  - 4) 废弃电池应尽量交回收单位回收, 以免造成环境污染。

## 用户须知

- 4、 本产品属于高科技电子产品，在使用过程中一定要注意避免受热、受冷、受潮，尤其要注意以下几点。
  - 1) 不要让阳光直接暴晒，也不要将本机靠近有热源的地方。
  - 2) 尽量避免长时间在户外低温环境下使用本机。
  - 3) 不要让本机置于过分潮湿的环境下，特别要注意切勿将水和其它液体泼洒到本机上，一旦不小心发生这种情况，应立即关掉电源开关。
- 5、 尽量避免在强磁场环境、强电荷环境或电磁波干扰严重的环境下使用本机，以免数据丢失。
- 6、 应注意避免本机掉落在地面上或受到其它物体较强烈的冲击，以免造成不必要的损失。
- 7、 本机采用快闪存储器存储资料，在正常状态下即使断电也会保证不丢失资料，但有时会因为操作失误、机器故障、外界强电磁干扰导致资料丢失，所以用户一定要及时备份资料。我们只对机器本身存在的问题负责，对于因软件的误操作、维修或其它意外情况导致的机内资料损失或删除概不负责，也不对因此引起的其它间接损失负责，并无法负责还原已丢失的个人资料。
- 8、 请不要自行拆卸本机外壳，否则会失去保修权利。