



使用手册

MP3 播放机/FM 收音机
Model iFP-300 系列

iRiver



固件升级

感谢您购买 iRiver 产品
请在使用前仔细阅读此手册

www.iRiverChina.com

本设备符合 FCC 规则第 15 章规定。操作受以下两个条件的限制：1) 本设备不得引起有害干扰，以及 2) 本设备必须接受收到的任何干扰，包括可能引起不良操作的干扰。

说明：本设备已经过测试，根据 FCC 规则第 15 章之规定，符合 B 类数码设备的限制。此类限制旨在为居民安装提供防止有害干扰的合理保护。

本设备生成、使用和辐射无线电频率能量，如果不依照说明安装或使用，则可能对无线电通讯造成有害干扰。但是，无法担保在某一特定安装中不会出现此类干扰。

如果本设备确实对无线电或电视接收造成有害干扰（可用关闭后再打开设备的方法确定），我们鼓励用户使用下列一种或多种方法尝试纠正出现的干扰：

- 1) 改变接收天线的方向或重新放置接收天线的位置；
- 2) 增大设备和接收装置之间的距离；
- 3) 将设备连接在与接收装置连接的不同的线路插座上；
- 4) 向经销商或有经验的无线电/电视技术人员征求其他建议。

说明：任何未经负责执行规范一方明确许可的更改或改动均可能使用户丧失操作设备的权利。必须使用所有随产品提供的屏蔽接口电缆或在其他地方规定在产品安装中指定使用的其他部件或附件，以便确保符合 FCC 的规则。

- 网址: <http://www.iRiverChina.com> (简体中文) <http://www.iRiver.com> (英文)
- 提供公司和新产品的信息及技术支持
- 特有的“固件(系统软件)升级”功能提供更多的音乐格式支持和各种附加功能。支持新格式和功能的固件将会不断更新
- 提供产品注册使用户可以获得在线技术支持。
您可以通过注册您的电子邮件收取我们的新闻邮件以获取最新信息, 固件升级通知等等

iRiver有限公司不承担由此文档的错误或疏漏引起的任何责任, 此文档内容如有变动恕不另行通知

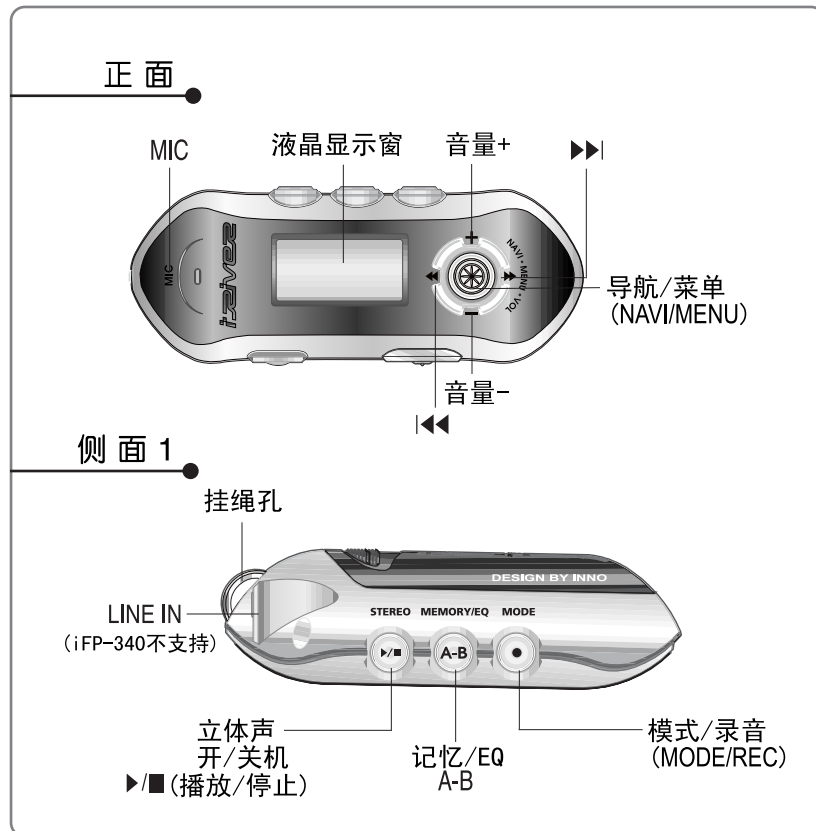
iRiver是iRiver有限公司在韩国和/或其他国家的注册商标, 受法律保护

所有其他品牌或产品名称为其各自公司或组织的商标
所有其他产品名称皆可能是相关公司的注册商标

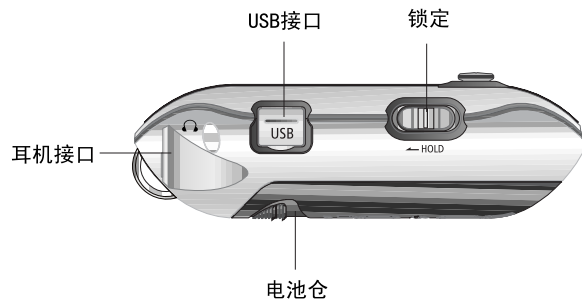
© 1999-2003 iRiver 有限公司, 所有权利保留

- 独特的外观设计
- 支持多种音乐格式
 - ：包括MP3, WMA, ASF
- 固件升级
 - ：通过下载固件升级获得最新功能
- 支持多种语言的图像液晶显示屏
 - ：配有图像液晶显示屏支持超过30种语言文字显示
- FM收音机
 - ：自动搜索并记忆频道，收听FM广播更方便
- 6种EQ模式
 - Xtreme EQ
 - ：五个频段自由调节Xtreme EQ
- 图形化用户界面
- 便捷的浏览功能
- 支持多达8级共500个文件夹，1500个文件
- 定制自己的播放列表
- MP3直接录制压缩编码(除iFP-340外)
- 录制FM广播，语音，或用Line-in从其他音频设备录制
 - ：语音录制时可以由AGC自动控制音量(iFP-340:只可录制语音)
- 附送便携挂绳

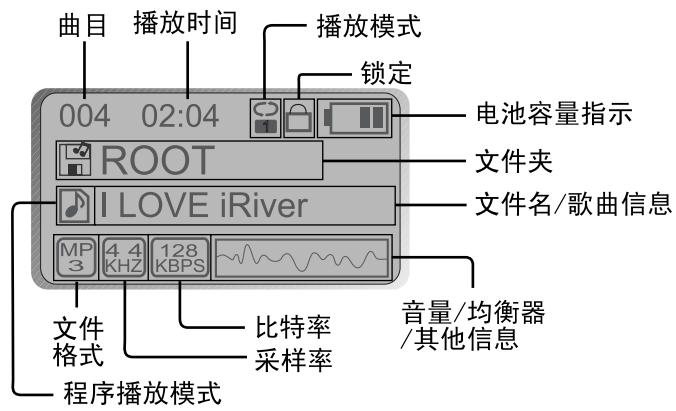
iRiver网站	2		
独特功能	3		
目录	4		
1.控制图示			
正面, 侧面1	5	欣赏音乐	45~46
侧面2, 顶/底面	6	收听FM广播	47~50
液晶显示屏	7	录制FM广播	51
		录制语音	52~53
		从外部音频设备录制	54~57
2.基本操作			
基本操作	8~11		
◆ PC个人电脑		3.常用操作	
安装软件	12~16	浏览功能	58~59
基本软件操作	17	播放模式	59~60
◆ iRiver音乐管理器(MUSIC MANAGER)		程序模式	61~63
播放机和文件传输	18~23	EQ模式	64
管理文件夹和文件	24~27	菜单设置	65~75
附加功能	28~31		
◆ 苹果电脑(MACINTOSH)		4.附录	
安装软件(适用于MAC)	32~33	电源(电池)	76
使用iRiver音乐管理器		故障排除	77
(适用于MAC)	34~37	注意事项	78
◆ MOODLOGIC		随机附件	79
什么是MOODLOGIC	38	产品规格	80
安装MOODLOGIC软件	39~40		
连接播放机/文件传输	41		
播放机和文件传输	42~44		
播放机和文件传输/文件删除	44		



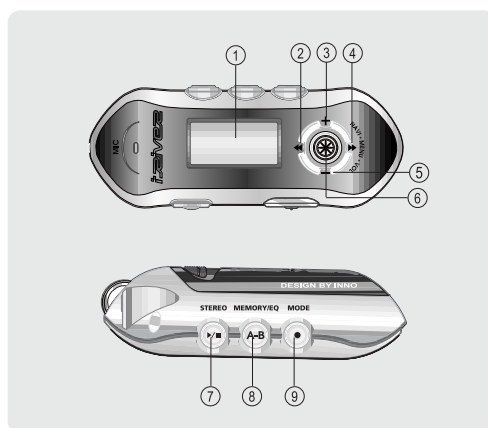
侧面 2



液晶显示屏



※ iFP-340不支持FM收音机和Line-In录音



- | | |
|---------------------------|---|
| 1. 液晶显示屏 | 8. 选择EQ模式，A-B区段重复，
FM收音机自动记忆频道 |
| 2. 选择前一曲目或收音机频道 | |
| 3. 增加音量 | EQ: NORMAL → ROCK → JAZZ →
CLASSIC → U BASS → METAL →
Xtrm EQ |
| 4. 选择后一曲目或收音机频道 | |
| 5. 减少音量 | 9. 选择功能，播放模式，
开始/停止录音 |
| 6. 浏览/菜单功能 | |
| 7. 开始/停止播放，选择收音机
模式或关机 | |



- 向上推导航键增加音量
向下推导航键减低音量



- FM收音模式下选择立体声



浏览导航



点击[NAV/MENU]后，向上或下推导航键查找要听的曲目，再点击[NAV/MENU]或▶/■或轻推▶▶选择曲目

轻推◀◀回到上一级文件夹
如果没有上一级文件夹，将会中止浏览

菜单

长击 [NAVI/MENU] 进入菜单设置



- ① 在各个选项间切换：轻推 ◀◀ 和 ▶▶
- ② 退出：轻推 [VOL-] 或长击 [NAVI/MENU]
- ③ 选择：点击 [NAVI/MENU]

模式



在播放音乐时，点击 [MODE/REC] 切换播放模式，如重复播放或随机播放

长击 [MODE/REC]：
可以选择MP3播放或FM收音或录音功能



删除播放机内文件

1 停止播放



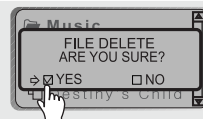
2 点击 [NAVI/MENU]



3 向上下轻推导航键选择欲删除的文件



4 点击 [MODE] 提示确认信息
“FILE DELETE ARE YOU SURE?”
轻推 ◀▶▶▶ 选择“YES”后
点击 [NAVI/MENU]



删除播放机内文件夹

1 停止播放



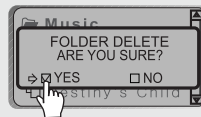
2 点击 [NAVI/MENU]



3 选择欲删除的文件夹



4 点击 [MODE] 提示确认信息
“FOLDER DELETE ARE YOU SURE?”
轻推 ◀▶▶▶ 选择“YES”后
点击 [NAVI/MENU]



说明 只能删除空文件夹，如果文件夹中包含文件，请先删除文件

- 将随机安装光盘插入光驱，会自动运行出现下图所示的安装画面



- 如果安装程序未自动启动，请运行光盘里的"setup.exe"，安装程序会启动
- 随机安装光盘包含以下内容：
 - 驱动程序
 - iRiver Music Manager (音乐管理器)
 - MoodLogic
 - 适用MAC电脑的音乐管理器
- 播放机内可以存储MP3或其他格式文件。可以使用管理器上传除音乐 (MP3, WMA, ASF) 以外的其他文件
- 下载最新固件请到官方中文网站www.iRiverChina.com

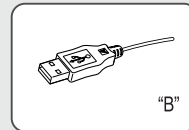
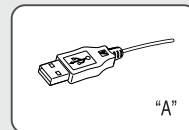
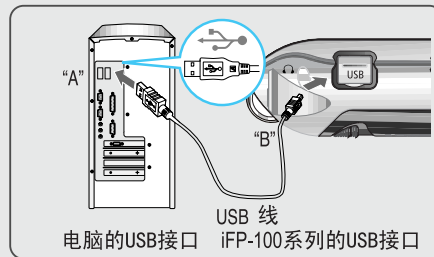
- 如果电脑操作系统是Windows2000或WindowsXP，请使用管理员登录

系统要求(Windows)

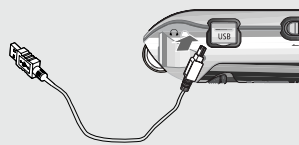
- Pentium 133MHz 或更快
- USB 接口
- Window 98SE / ME / 2000 / XP
- CD-ROM
- 10MB 空闲硬盘空间

安装新硬件

1 用附件中的USB线按图示对应接口连接电脑



2 开启播放机，揭开USB接口保护盖，连接USB线

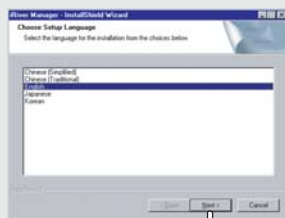


3 "USB CONNECTED" 将会在播放机液晶屏上显示

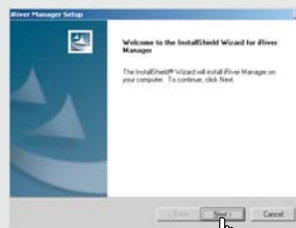


注意 请在停止播放后再将播放机与电脑连接，以避免出错

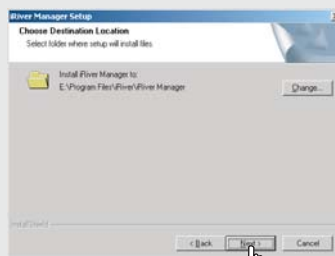
1 选择安装语言后点击"NEXT"
(下一步)



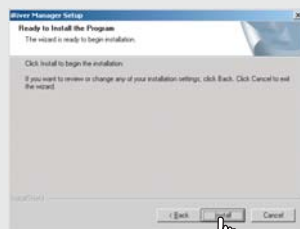
2 点击"NEXT"(下一步)开始安装
iRiver Music Manager



3 选择安装目录, 点击
"NEXT"(下一步)



4 点击"INSTALL"开始安装



5 安装进程



6 点击"FINISH"完成安装



在 Windows XP 安装



1 安装完成iRiver Music Manager，连接播放机与电脑后，Windows XP会提示找到新硬件，选择“自动安装软件(推荐)”并点击“下一步”

2 如果出现硬件安装警告窗口，请点击“仍然继续”，iRiver驱动程序不会对电脑造成伤害

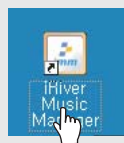


3 点击“完成”结束新硬件的安装



1. 基本操作

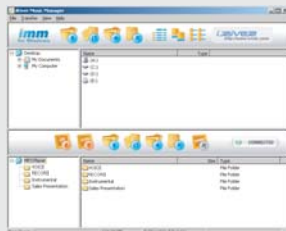
1 双击电脑中的iRiver Music Manager图标启动音乐管理软件



2 iRiver Music Manager版本信息画面



▼ iRiver Music Manager初始界面



2. 播放机和文件传输

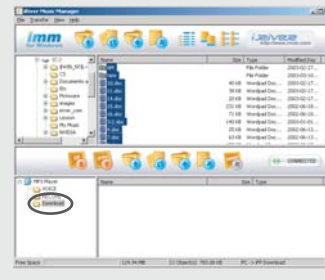
1) 下载至iRiver播放机

用USB线连接播放机和电脑后启动iRiver Music Manager音乐管理软件

1 选择要下载到播放机里的文件或文件夹



2 选择要保存在播放机里的位置



3 点击下载按钮或选择菜单“传输-下载”将选定文件下载到播放机



4 下载进程



5 下载完成



注意

- ※ 文件名长度超过7个英文字符(8个中文字符)的文件将不会被传输。
- ※ 包括文件夹名和文件夹名称的超过51个英文字符的文件将不会被传输。
- ※ 最多只能同时传输24个MP3-340支持的文件和文件夹。
- ※ 文件夹对文件个数没有限制 number of files.

2) 上传至PC个人电脑

用USB线连接播放机和电脑后启动iRiver Music Manager音乐管理软件

1 选择要上传到电脑里的文件或文件夹



2 选择要保存在电脑里的位置



3 点击上传按钮或选择菜单“传输-上传” 将选定文件上传到电脑



4 上传进程



5 上传完成

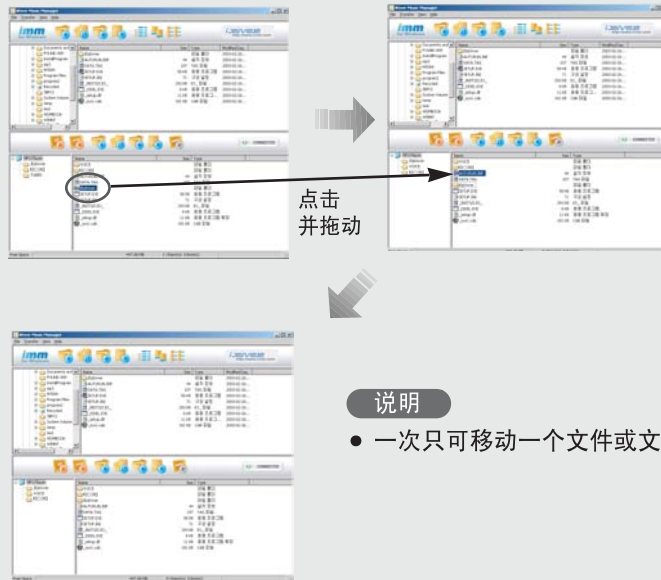


注意

- 基于版权条例，音乐格式文件 (MP3, WMA, ASF) 不可从播放机中上传至电脑
- 可以从播放机中上传录制的FM或声音文件至电脑

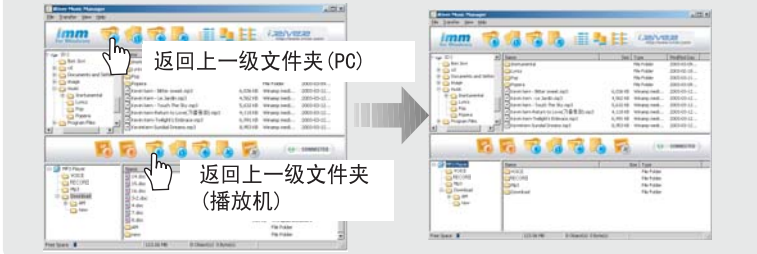
3) 改变文件或文件夹的位置(播放机)on the player

1 点击并拖动文件或文件夹到指定位置



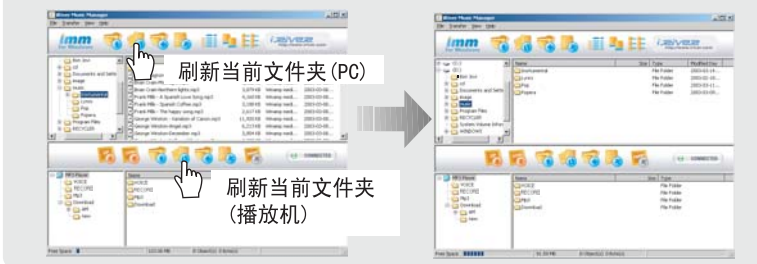
4) 返回上一级文件夹(PC和播放机)

1 点击工具栏中“上一级文件夹”图标



5) 刷新(PC和播放机)

1 点击工具栏中“刷新”图标



3. 管理文件

※ 从根文件夹起，最多可以创建8级文件夹

1) 在播放器新建文件夹

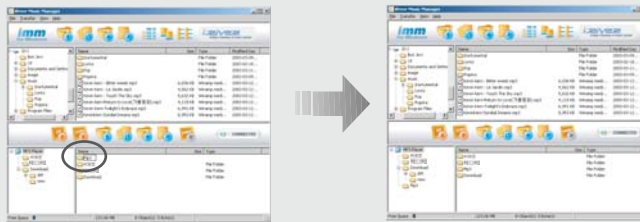
1 点击工具栏中“新文件夹”图标或选择菜单中“文件-新文件夹”



2 新文件夹被创建



3 输入文件夹名



2) 在PC新建文件夹

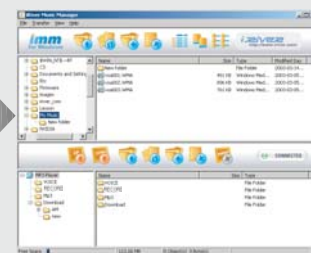
1 点击工具栏中“新文件夹”图标
或选择菜单中“文件-新文件夹”



2 新文件夹被创建



3 输入文件夹名



3) 删除播放机内文件夹或文件

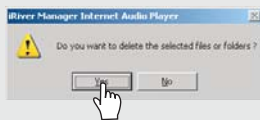
1 选择要删除的文件或文件夹



2 点击删除按钮或选择“文件-删除”



3 点击“是”



4 文件被删除



4) 删除PC内文件夹或文件

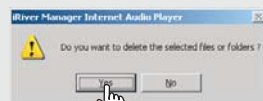
1 选择要删除的文件或文件夹



2 点击删除按钮



3 点击“是”



注意

- 注意此操作将永久删除硬盘上的文件，请小心操作

4 文件被删除



4. 附加功能

1) 固件升级

访问www.iRiverChina.com(中文)或www.iRiver.com(英文)下载对应型号的最新固件，解开下载的压缩包文件并执行其中的EXE文件，会自动生成固件文件(iFP-3XXT.HEX)



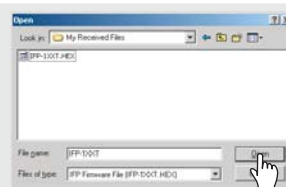
2 运行iRiver Music Manager



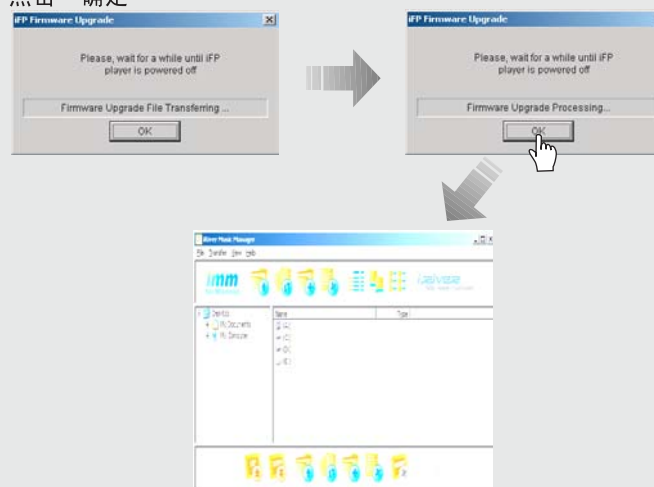
3 选择菜单中“传送-固件升级”



4 找到并打开第一步生成的固件文件 (IFP-3XXT.HEX)



5 进行固件升级时将显示下图的窗口，在播放机自动关机后点击“确定”



2) 格式化

格式化将清除播放机中的所有文件及文件夹

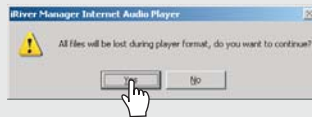
1 点击“Format”图标或选择菜单中“文件-格式化”



2 点击“开始”



3 在下图的提示窗口中点击“是”



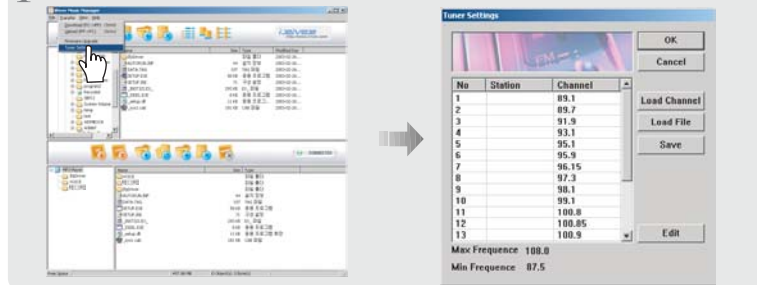
4 格式化完成



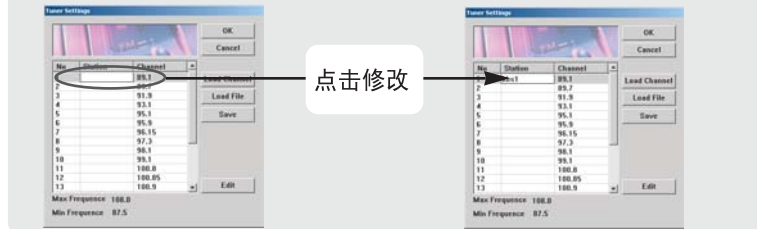
3) 设置FM频道名称

可以使用iRiver Music Manager为播放机中的FM频道设置名称

1 选择菜单中“传送-设定收音机”



2 可以修改频道名称
也可以把频道列表保存成文件或读取列表文件

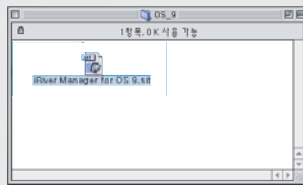


说明 频道名称可以为字母或数字，字符数不可超过6个

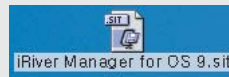
1. 安装软件 (MAC)

1) Mac OS 9.2

1 将光盘中"MAC OS → OS 9 → IRIVER MUSIC MANAGER FOR MAC OS-9.SIT" MAC OS目录中文件复制到桌面上



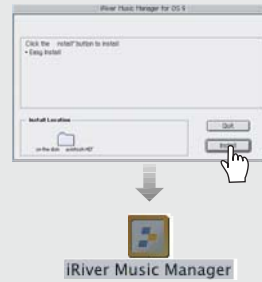
2 双击iRiver Music Manager for OS 9.sit解压缩安装向导文件



3 双击VISE图标开始安装

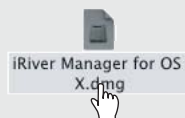


4 点击"Install"安装



1) Mac OS X

1 双击光盘中“MAC OS->OS X
->IRIVER MUSIC MANAGER
FOR MAC OS X.DMG”，系统会
创建一个名为“iRiver Music
Manager”的临时驱动器图标



2 打开iRiver Music Manager “驱
动器” 将iRiver Music Manager
图标移至桌面或Dock



3 安装完成



系统要求(Mac)

- Mac OS 9.2.2 或以后版本
- Mac OS X 10.1.4 或以后版本
- CarbonLib 1.6 或以后版本

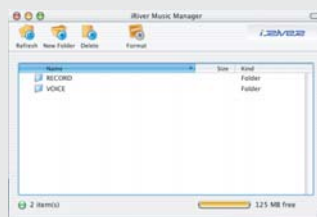
◆ CarbonLib 更新方法

OS X : Apple Menu → System Preferences
→ System → Software Update

OS 9 : Control Panels → Software Update

1) 连接到Mac电脑

将播放机连接到Mac电脑后打开
iRiver Music Manager



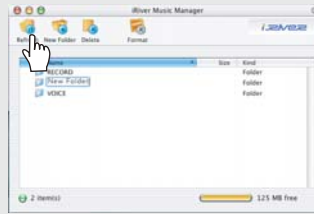
2) 创建新文件夹

点击“New Folder”图标



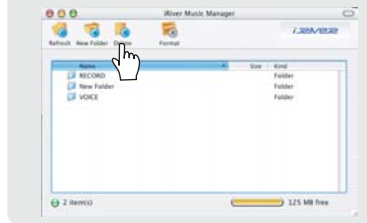
3) 刷新(播放机)

点击“Refresh”图标刷新显示
播放机内容



4) 删除文件夹或文件

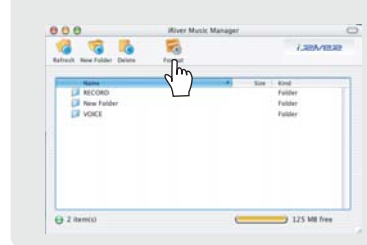
选择欲删除的文件或文件夹，
点击“Delete”图标删除



5) 格式化

格式化会清除播放机中所有文件

点击“Format”图标格式化



6) 下载文件至播放机

选择欲下载的文件，拖动至播放机文件夹进行下载



注意

- ※ 文件名长度超过127个英文字符(63个中文字符)的文件将不会被传输
- ※ 包括文件夹名和文件名在内的超过511个英文字符的文件将不被传输
- ※ 根目录最多可以存放256个(iFP-195支持1024个)文件夹和文件
子文件夹对文件个数没有限制

7)上传文件至电脑

选择欲上传的文件，拖动至电脑文件夹进行上传

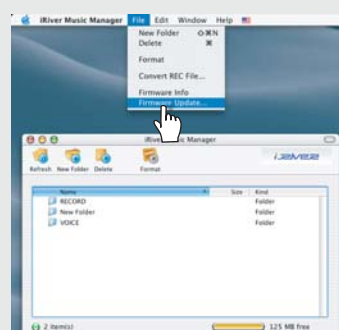


注意

- 基于版权条例，音乐格式文件 (MP3, WMA, ASF) 不可从播放机中上传至电脑
- 可以从播放机中上传录制的FM或声音文件至电脑

8) 固件升级

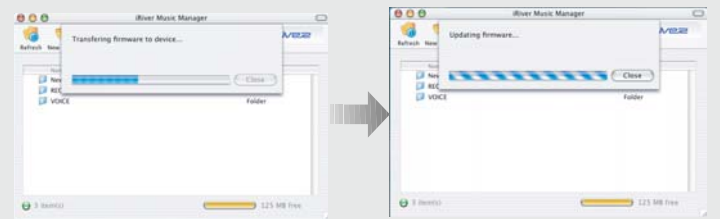
1 从iRiver官方网站下载最新固件，
点击菜单中“文件->固件升级”



2 选择升级文件后点击“打开”



3 升级完成后，播放机会自动关闭，点击“关闭”



安装MOODLOGIC

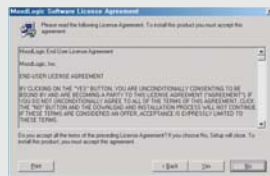
1 双击运行安装光盘上的 MLIFPGEN开始安装 MoodLogic



2 点击“Next”



3 点击“Yes”安装



4 选择安装目录后点击“Next”



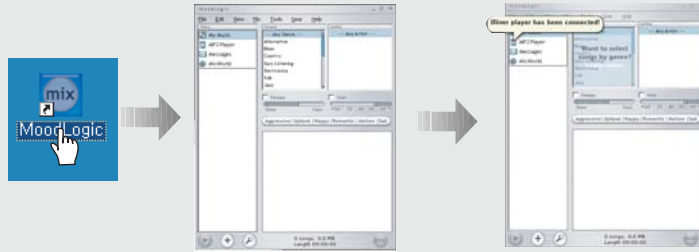
注意 不可以同时运行MoodLogic和iRiver Music Manager
请在运行MoodLogic前关闭iRiver Music Manager

1. 使用 MOODLOGIC 连接 播放机

1) 连接电脑

注意 MoodLogic只支持PC操作系统

1 运行MoodLogic，将播放机与电脑连接并开机，会提示
“iRiver Player has been connected!” (iRiver播放机已连接)



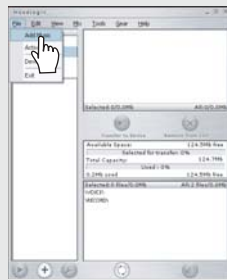
2. 使用 MOODLOGIC 传输 文件

1) 下载到播放机

1 选择“My Music”将音乐文件添加至MoodLogic



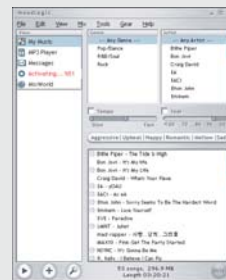
2 选择菜单中“File - Add Music”添加音乐文件



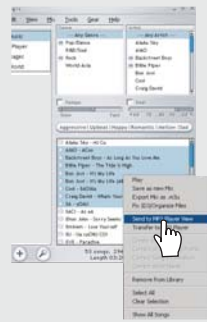
3 选择“Scan My Computer for music file (Recommended)”并点击“Next”



4 查找完成后点击“Finish”，MoodLogic可能需要几分钟来查找电脑中的音乐文件



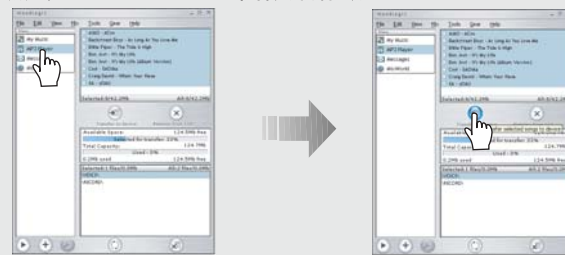
5 使用右侧的面板查看曲目集，选中曲目后点击右键选择“Send to MP3 Player view”



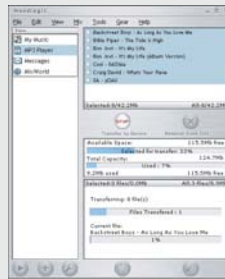
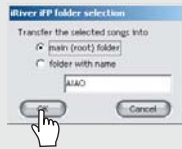
6 点击左侧的面板“MP3 player”查看将传送到播放机的曲目



7 点击“Transfer to Device”图标开始传送

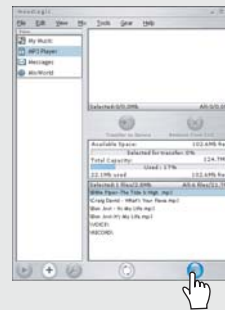


8 选择文件夹后点击“OK”



3) 使用MoodLogic删除播放机中的文件

选择欲删除的文件后点击“Delete”图标



欣赏音乐

1 连接耳机



2 将HOLD开关推至"OFF"



3 点击播放键开机



4 选择曲目

- ◀◀: 选择前一首
- ▶▶: 选择后一首



5 调节音量

- + : 增大音量
- : 减小音量



说明

- 开启HOLD时，其他按键将不起作用
- 在停止播放MP3或录音待机状态下，播放机会按照功能设定中“STOP POWER OFF”的时间自动关机(请参考第77页)

※ FM Tuner and Line-in recording are not available on the iFP-340.



■ 开机 Turn on the player



■ 播放后 the folder



■ 播放 Play



■ 播放前 the folder



■ 切换功能 the function (MP3 ↔ FM) (MP3 ↔ 录音-LINE IN)



■ 快进 Fast forward



■ 停止 Stop



■ 快退 Fast reverse



■ 播放后首 Next



■ 关机 Turn off the player



■ 播放前首 Previous



■ 播放MP3时，长击MODE/REC键

MODE



液晶显示屏上会出现功能选择的图示



■ 点击◀◀，▶▶ 选择FM RADIO
点击NAVI/MENU键确认



■ 点击播放键选择立体声/单声道

STEREO



选择频率 (FM87.5MHz - 108MHz)

- ① 轻推 ◀◀, ▶▶ 改变频率



或



(例如: 88.15 → 88.20)

- ② 搜索频道: 点击 [NAVI/MENU] 键, 切换至非预设模式, 长推 ◀◀, ▶▶ 搜索前一个或后一个频道



或

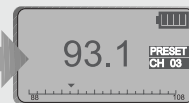
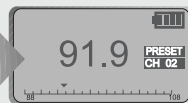
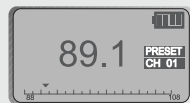


或



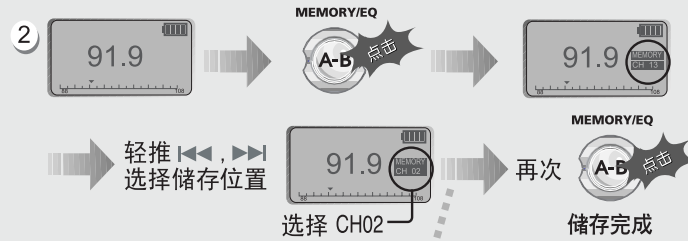
- ③ 预设模式: 点击 [NAVI/MENU] 键, 切换至预设模式 (屏幕上显示 PRESET), 轻推 ◀◀, ▶▶ 选择前一个或后一个已储存的预设频道

(例如: 89.1 → 91.9)



记忆功能(储存频道)

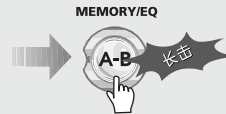
① 轻推 ◀◀, ▶▶ 改变频率



③ 最多可储存20个频道



④ 自动储存频道: 自动搜索并按顺序储存频道(只会在非预设模式下生效)



说明 自动储存频道在信号弱的地区可能无效

记忆功能 (删除已储存频道)

- 1 在预设模式下选择要删除的频道
- 2 长击[A-B]键



- 当前频道删除后将自动显示下一个频道

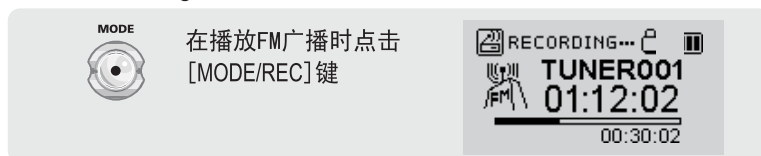
NOTE

- ▶ FM收音接收状况因地域不同会有差异
- ▶ 在预设模式下，自动搜索和自动记忆功能将不可用
- ▶ 在未设置任何预设频道时，会显示EMPTY，然后渐渐消失

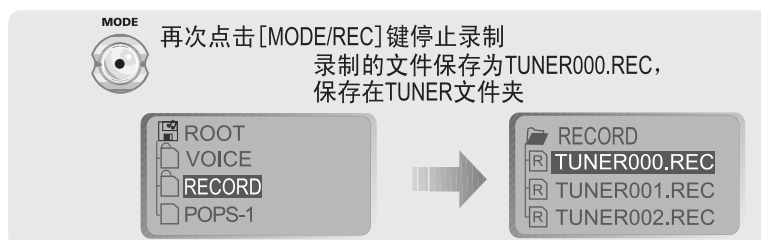
- 长击播放/停止键关闭播放机



开始录制



停止录制



播放录制的文件

切换至MP3播放模式后，选择TUNER文件夹下的文件，点击▶/■键

暂停录制

播放时点击▶/■暂停录音，再次点击▶/■继续录音

注意 录制时音量不可控制

录制语音

1 长击MODE/REC键



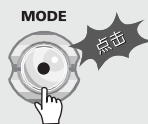
2 轻推 <<>> 选择 VOICE模式



3 点击NAVI/MENU键(或 >/■) 进入VOICE模式



4 点击MODE/REC键开始录音



停止录音

1 点击MODE/REC键



播放录制的文件

点击PLAY/STOP键



暂停录音

点击 ▶/■ 暂停录音
 点击 ▶/■ 继续录音

说明

- 录音的文件名格式为VOICE000.REC，保存在VOICE文件夹
- 如果屏幕上显示-00.00.00-，表示播放机无可空间进行录音
请删除部分文件或文件夹以提供空间录音(请参考第11/26页)
- 请将音源和播放机保持一定距离以保证录音不会失真

从外部音频设备录制

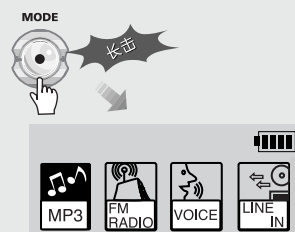
1 将播放机的LINE IN接口和外部音源的LINE OUT接口连接



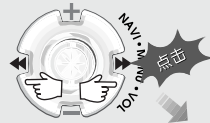
2 在菜单中设置
"LineIn Recording Mode"
(参考第73页)



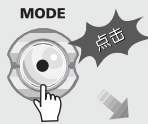
3 长击MODE/REC键



4 点击 ◀◀, ▶▶ 选择LINE IN模式



6 点击MODE/REC键开始录音



5 点击NAVI/MENU或播放/停止键进入LINE IN模式(录音待机状态)



停止录制

1 点击MODE/REC键



说明 录制的文件按顺序保存为AUDIO000.REC,AUDIO001.REC...,
在RECORD文件夹

播放已录制文件

<方法一>

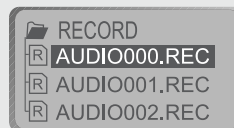
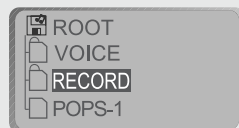
点击播放/停止键



播放已录制文件

<方法二>

1 点击NAVI/MENU键，向上下轻推导航键选择录制的文件



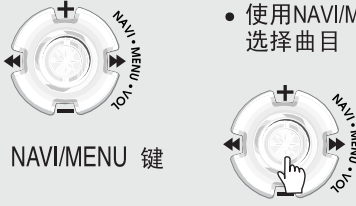
2 点击播放/停止键




■ 浏览功能用于查找曲目

• 使用NAVI/MENU, VOL+, VOL-键浏览和选择曲目

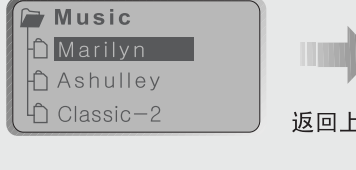
1 NAVI/MENU 键



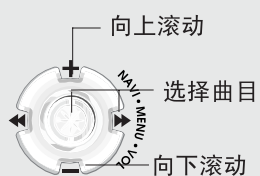
2



3 选择文件夹和返回上一级文件夹

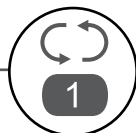


4 选择曲目







模式 (播放模式)

可以选择多种播放方式
请参考控制设置(第74页)用户自定义配置








◀ 按MODE/REC键时，
此图标会随之改变


■ REPEAT 重复

	重复播放同一首音乐
	播放文件夹中所有的音乐后停止
	重复播放文件夹中所有的音乐
	重复播放所有音乐

■ SHUFFLE 随机

	随机播放所有音乐后停止
	随机重复播放一首音乐，向前或后跳进会随机选择另一首音乐重复播放
	随机重复播放文件夹中所有音乐后停止
	随机重复播放文件夹中所有音乐
	随机重复播放所有音乐

■ INTRO 试听

	INTRO: 按顺序播放每首音乐的前十秒 INTRO HIGHLIGHT: 跳至每首音乐的一分钟处然后播放十秒，这里一般是每首音乐的精华部分
---	---

MEMORY/EQ



● 程序模式：创建自定义播放列表

开启程序模式

1 在停止状态下

MEMORY/EQ




点击

开启程序模式 ▶

PROGRAM

001
002
003

- ▷ 程序模式只可以在停止状态下开启
- ▷ 播放时点击此键会开启区段重复模式 

2 点击 [NAVI/MENU]，轻推VOL+,VOL-选择列表中的序号



NAVI/MENU



NAVI/MENU



- ▷ 用VOL+,VOL-选择一个文件夹，点击MEMORY/EQ键可以将此文件夹内曲目添加（不包括子文件夹）

3 点击MEMORY/EQ键



删除列表中的文件

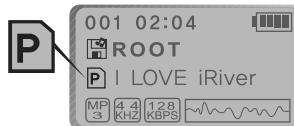
在列表中选择欲删除的文件，点击MEMORY/EQ键，播放列表会自动更新

- 欲删除列表中所有文件，长击MEMORY/EQ键

程序播放

创建程序列表后，按  播放排序后的曲目

P图标表示你创建的播放列表



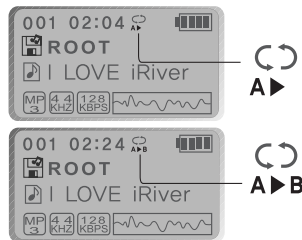
取消程序播放

停止状态下



区段重复

使用区段重复功能反复播放选定的一段音乐



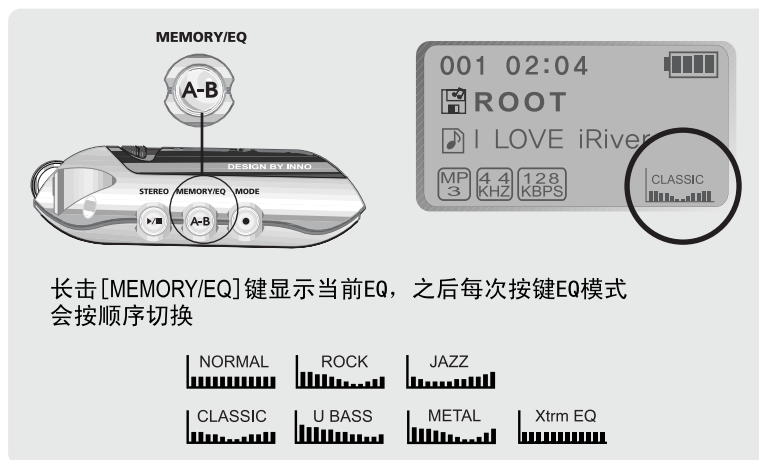
点击[A-B]键
选择开始点 (A点)

点击[A-B]键
选择结束点 (B点)

▲ 再次点击按键取消


将会重复播放A-B区段

EQ 模式



长击 [MEMORY/EQ] 键显示当前EQ，之后每次按键EQ模式会按顺序切换

说明 请参考菜单设置 (第75页) 关于定义Xtreme EQ

 功能设置可能因固件版本不同而改变
用户可以自定义设置

设置

GENERAL

- beep volume
- resume
- fade in
- language
- load default

DISPLAY

- back light
- lcd contrast
- visualization
- scroll speed
- tag information
- time
- battery select

TIMER

- sleep
- pwr off

CONTROL

- fast skip
- scan speed
- sound balance
- eq limit
- voice recording mode
- tuner recording mode
- line-in recording mode
- line-in record volume

MODE

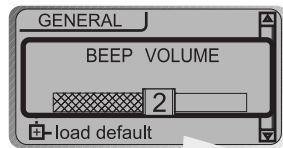
- repeat
- shuffle
- intro

Xtrm EQ

※ iFP-340不支持FM收音和LINE IN录音

菜单操作

- 长击[NAVI/MENU]键可显示功能菜单
- 由六个包含子菜单的主菜单组成



在子菜单中进行设置

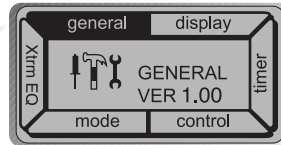
■ 在菜单间切换

轻推 ◀▶▶▶ 在菜单间移动

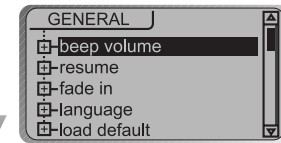
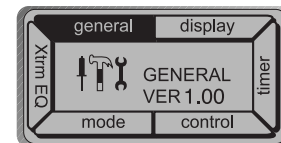
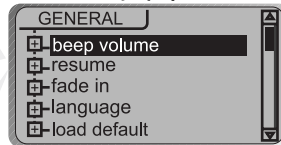
■ 从主菜单进入子菜单



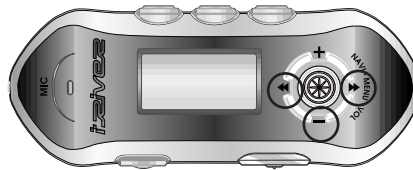
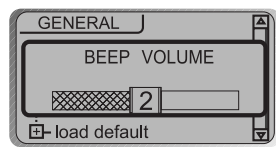
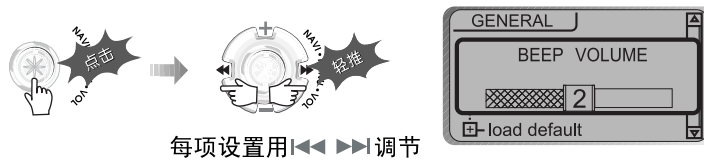
▼ 主菜单



▼ 子菜单



■ 进入详细设置



■ 退回主菜单

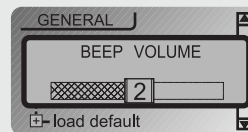


■ 退出菜单设置

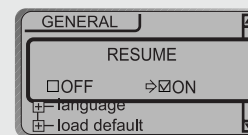


— 一般 (GENERAL)

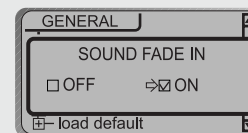
- **提示音量(BEEP VOLUME)**
：当设定了提示音量，播放机会在按键时发声，设置为0时关闭



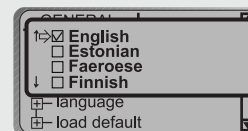
- **恢复(RESUME)**
：选择恢复停止时曲目的播放状态



- **淡入(FADE IN)**
：开启(ON)时，音量会慢慢提高
当使用FADE IN时，将不会听到音量突然增加

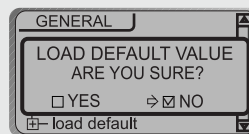


- **语言(LANGUAGE)** *支持39种语言
：歌名和ID3信息取决于创建它的电脑操作系统（比如用韩文版的WINDOWS，那么语言设置就是韩文）



■ 载入预设值(LOAD DEFAULT VALUE)

: 初始化为出厂设置
 操作如下: 点击NAVI/MENU进入菜单
 -> |◀◀ 移至YES ->点击NAVI/MENU
 选择YES初始化



显示 (DISPLAY)

■ 背光灯(BACK-LIGHT)

: 设置背光灯开启时间
 SEC: 可以设置为1-30秒
 MINUTE: 可以设置为1-30分钟
 按NAVI/MENU键切换SEC/MINUTE



■ 显示对比(LCD CONTRAST)




: 调整液晶显示屏的显示对比度
 使用|◀◀ 和 ▶▶|进行调节



■ 显示图示(VISUALIZATION)

: 播放时的音频图示的显示

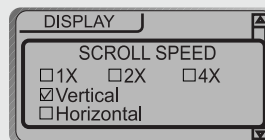


波形图 ▶ 
 进程图 ▶ 
 剩余空间 ▶ 

■ 滚屏速度(SCROLL SPEED)

: 设置歌曲名滚屏速度, 可以为
1x/2x/4x

Vertical: 从下到上滚动字幕
Horizontal: 从左到右滚动字幕



■ TAG信息(TAG INFORMATION)

ON: 显示ID3信息或歌词 (如果有的话)

OFF: 显示文件名

* 在播放时打开TAG信息, 将从下首
开始显示



■ 时间(TIME)

NORMAL: 显示过去时间

REMAIN: 显示剩余时间

*对于VBR (动态比特率) 文件, 时间
可能不精确

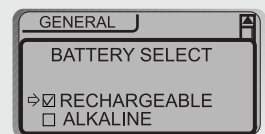


■ 电池选择(BATTERY SELECT)

: 选择当前使用电池种类

RECHARGEABLE: 可充电电池

ALKALINE: 碱性电池



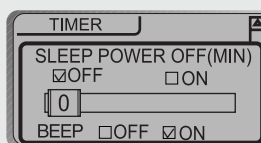
计时器 (TIMER) 设置自动关机

■ 睡眠自动关机(SLEEP POWER OFF)

: 设定自动关闭的时间
(可以从0到99分钟)

使用 **◀◀** , **▶▶** 键调整时间

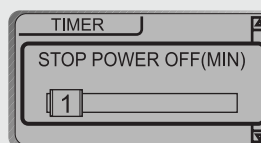
* 关机后计时器自动归零



■ 停止时关闭电源(STOP POWER OFF)

: 音乐停止时自动关闭的等候时间
(从1-60分钟)

使用 **◀◀** , **▶▶** 键调整时间



控制 (CONTROL)

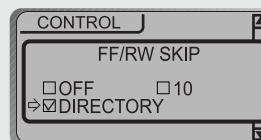
■ 快速跳跃(FF/RW SKIP)

OFF: 关闭跳跃功能

10: 向前或后跳跃10首曲目播放

DIRECTORY: 跳到前或后一个文件夹

使用此功能请快速轻推 **◀◀** 或 **▶▶** 两次
并保持不松开进行前跳或后跳



■ 快进/退速度(FF/RW SCAN SPEED)

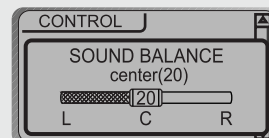
: 设置快进/退的速度,
可以为1x/2x/4x/6x



■ 滚屏速度(SCROLL SPEED)

: 设置歌曲名滚屏速度, 可以为
1x/2x/4x

Vertical: 从下到上滚动字幕
Horizontal: 从左到右滚动字幕



■ EQ限制(EQ LIMIT)

ON: 减少EQ设置对音质的影响
OFF: 关闭EQ限制, 但可能有时会有
少许噪音



■ 录音模式(VOICE RECORDING MODE)

设置录音时的音质

比特率: 8Kbps-160Kbps

采样率: 11.025KHz-44.1KHz

AGC ON: 当录音时, 播放机将自动调节
音量适合在音源比较远的情况下录制,
但音质可能较设置为OFF时低

AGC OFF: 关闭AGC



* MONO: 单声道 STEREO: 立体声

■ FM收音录音模式 (TUNER RECORDING MODE)

设置录制FM收音时的音质*

比特率: 8Kbps-160Kbps

采样率: 11.025KHz-44.1KHz



■ LINE-IN录音模式 (LINEIN RECORDING MODE)

设置从LINE-IN录音时的音质*

比特率: 8Kbps-160Kbps

采样率: 11.025KHz-44.1KHz



■ LINE-IN录音音量 (LINEIN RECORDING VOLUME)

设置从LINE-IN录音时的音量

可设置值为0-64



■ 设置录音模式的操作方法(适用以下模式)

- Voice recording mode/Tuner recording mode/Linein recording mode



1. 选择录音模式

2. 点击NAVI/MENU键切换选项 (如AGC ON/OFF, MONO/STEREO, Sample rate, Bit rate)

3. 向左右轻推导航键进行设置 (如AGC ON/OFF, MONO/STEREO, Sample rate, Bit rate)

4. 向下推导航键退出

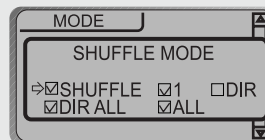
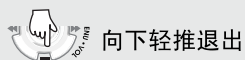
注意 电量低时电量指示器闪烁, 此时不可录音

模式 (MODE) 播放模式

■ 重复模式/随机模式(REPEAT MODE/SHUFFLE MODE)

: 设置在播放状态下可供选择的播放模式(可多选), 向左右轻推导航键移动光标, 点击[NAVI/MENU]键选择

▼ 例如



▷ 只有被选中的模式才可以在播放状态下长按[MODE/REC]使用
请参考第59-60页

■ 试听模式(INTRO MODE)

OFF: 关闭试听模式

ON: 播放每首音乐的前十秒

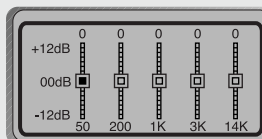
HIGHLIGHT ON: 从音乐的1分钟处
播放十秒



Xtreme EQ

■ Xtreme EQ

用户可以自由调节EQ均衡器
共有5个频段可调，3dB为一档，
设置值为-12dB至+12dB



■ 如何设置

1. 向左右轻推导航键选择频段



2. 向上下轻推导航键进行调节



3. 点击播放/停止键退出



安装电池

1 打开电池仓盖



2 装入电池 请注意正负极方向



3 关闭电池仓盖



注意

- 为避免漏液，请在长时间不使用播放机时取出电池
- 电池电量用尽后请及时将电池取出
- 发生漏液后，请使用干燥的布擦拭后再放入新电池

- 如果检查这些症状后问题仍然存在，请联系经销商或iRiver的售后服务部（网上售后服务支持<http://www.iRiverChina.com>）

不能开机	<ul style="list-style-type: none"> ● 检查电池是否放置正确 ● 检查HOLD键是否开启(ON)，请设置为OFF ● 尝试放入新电池
耳机不发声	<ul style="list-style-type: none"> ● 检查音量是否设置为“0”，查看耳机是否接好 ● 检查插头是否污浊，使用干燥清洁的布擦拭 ● 受损的MP3或WMA文件可能导致无声或噪音，请在电脑上检查文件是否受损
液晶显示屏显示乱码	<ul style="list-style-type: none"> ● 检查MENU->GENERAL->LANGUAGE查看语言选择是否正确
FM接收效果差	<ul style="list-style-type: none"> ● 调整播放机和耳机的位置 ● 关闭附近的电气设备 ● 耳机同时有天线的作用，请调节
不能下载MP3文件	<ul style="list-style-type: none"> ● 检查电池电量 ● 检查电脑与播放机连线是否牢固 ● 检查音乐管理软件是否运行正常 ● 检查播放机是否空间已满

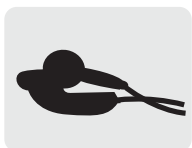
关于安全保护

- 行走或运动时的震动并不会影响到播放机，但是从高处跌落或被重物撞击，仍然会造成播放机损伤
- 防止液体渗入播放机，不要使播放机靠近热源；不要放在一个有阳光直射，过多灰尘以及沙子，雨水，湿气的地方；避免震动，不要开盖放置或放在车窗紧闭且高温的车内
- 长时间不使用播放机时请将电池取出，以免电池漏液损坏播放机

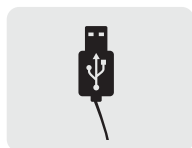
关于耳机

- 交通安全
在驾驶机动车辆和骑自行车时不要戴耳机，这样可能会出交通意外，在有些地方这样做是违法的。行走时用大音量听也很危险，尤其是在交叉路口。要注意在有危险存在的环境中保持警惕或停止使用
- 保护听力
不要用高音量收听。专家建议避免连续的、大声的、长时间的播放。如果你感觉耳中有响声，要降低音量或停止使用
- 为他人着想
使音量保持在适中水平。这样您可以听到外边的声音同时也不会影响他人

1 耳塞及耳塞棉



2 USB连接线



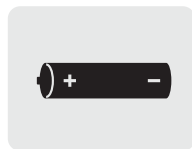
3 安装光盘



4 使用手册/
质量保证卡



5 电池一节 (AA五号) 6 挂绳



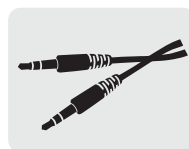
7 便携袋
(iFP-390T,iFP-395T附送)



8 臂带
(iFP-390T,iFP-395T附送)



9 音频转录线
(iFP-340无)



* 实物可能与图片不同，以实物为准；随机附件变动恕不另行通知

■ 未经著作权人许可传播MP3音乐违反国际版权保护条例

存储量	64MB	128MB	256MB	512MB
型号	iFP-340	iFP-380T	iFP-390T	iFP-395T
FM收音机	不支持	支持	支持	支持
MP3压缩录音	不支持	支持	支持	支持

类别	项目	描述			
FM收音机	收音频率范围	87.5 MHz ~ 108 MHz			
	耳机输出	(L)12 mW + (R)12 mW (16 Ohm) max. Volume			
	信噪比	50 dB			
	天线	Headphone/Earphone-Cord Antenna			
	尺寸	91 x 35 x 26.7 mm			
	重量	约35克(不包括电池) 约55克(包括电池)			
	电池	一节AA(五号)碱性电池			
音频	频率范围	20 Hz ~ 20 KHz			
	耳机输出	(L)12 mW + (R)12 mW (16 Ohm) max. Volume			
	信噪比	90 dB(MP3)			
音乐格式支持	文件格式	MPEG 1/2/2.5 Layer 3, WMA, ASF			
	比特率	8 Kbps ~ 320 Kbps			
	TAG信息	ID3 V1, ID3 V2 2.0, ID3 V2 3.0, ID 3 V2 4.0			
	MP3压缩格式	MPEG 1 / 2 / 2.5 Layer3			
	LCD	4行点阵式背光			
	语言	39种			
	录音	约18:20小时 (8kbps, 64 MB)	约36:00小时 (8kbps, 128 MB)	约72:00小时 (8kbps, 256 MB)	约144:00小时 (8kbps, 512 MB)
	最大播放时间	约24小时(128kbps, MP3, 音量:20, EQ Normal)			
	USB	USB 1.1			
	工作温度	零下5-40摄氏度			



iRiver
iFP-300 Series

简体中文：www.iRiverChina.com
英文：www.iRiver.com

